

Remise en forme
et bien-être
au cœur du Massif central

THERM HOTEL

bien-être et bons hôtels



édition 2010

Bon cadeau Thermhôtel

Vous souhaitez offrir un séjour
de remise en forme à l'occasion
d'un événement,
contactez Stéphane Huin au

04 73 34 72 83

pour bénéficier
du **"Bon Cadeau Thermhôtel"**
et ainsi faire plaisir
à vos proches !



Pour tout séjour ou week-end acheté,
un "Passeport Avantage Thermhôtel"
vous sera délivré !
(voir page 57)



Bien-être & bons hôtels

Modelages du corps, massages sous l'eau, douches sous-marines, bains bouillonnants... Un programme de soins alléchant dans un cadre chaleureux avec un hébergement irréprochable, c'est le concept des offres "bien-être" Thermhôtel.

Les hôteliers membres de notre groupement, tous signataires d'une charte de qualité, vous proposent des séjours tout compris "hébergement + restauration + soins de remise en forme".

Contactez directement l'hôtelier qui vous intéresse dans la Ville d'Eaux de votre choix, il se chargera d'organiser idéalement votre séjour.

A bientôt dans l'une de nos stations.



François BIGOT
Président de Thermhôtel



Sommaire

Vous recherchez...



- 1 SEMAINE DE SOINS

Bourbon-Lancy	p 4
Bourbon-l'Archambault	p 7
Evaux-les-Bains	p 23
Meyras / Neyrac-les-Bains.....	p 26
Le Mont-Dore	p 29
Néris-les-Bains	p 34
Vals-les-Bains.....	p 47

- 1 WEEK-END DE DÉCOUVERTE

Bourbon-Lancy	p 4
Bourbon-l'Archambault	p 7
La Bourboule.....	p 10
Châtel-Guyon	p 16
Chaudes-Aigues.....	p 20
Evaux-les-Bains.....	p 23
Meyras / Neyrac-les-Bains.....	p 26
Le Mont-Dore	p 29
Royat / Chamalières.....	p 40
Saint-Nectaire	p 44
Vals-les-Bains.....	p 47
Vichy	p 50

- 1 SÉJOUR FORME ET VITALITÉ

Bourbon-Lancy	p 4
Bourbon-l'Archambault	p 7
Châtel-Guyon	p 16
Chaudes-Aigues.....	p 20
Le Mont-Dore	p 29
Vichy.....	p 50

- 1 SÉJOUR TONIQUE

La Bourboule.....	p 10
-------------------	------

- 1 SÉJOUR RELAXANT

Châtel-Guyon	p 16
Royat / Chamalières.....	p 40

- 1 SÉJOUR ANTI-STRESS

Néris-les-Bains	p 34
-----------------------	------

- 1 SÉJOUR SOIN DU DOS

Néris-les-Bains	p 34
-----------------------	------

- 1 SÉJOUR BEAUTÉ / MINCEUR

La Bourboule.....	p 10
Evaux-les-Bains.....	p 23

- 1 SÉJOUR AVEC DU THERMOLUDISME

Chaudes-Aigues.....	p 20
Royat / Chamalières.....	p 40

- 1 SÉJOUR AVEC DES SOINS À L'HÔTEL

Saint-Nectaire	p 44
----------------------	------

Bourbon-Lancy

Le plein de vie

Située aux pieds du Morvan à la croisée des départements de Saône-et-Loire, Nièvre et Allier, la station de Bourbon-Lancy est connue depuis la plus haute antiquité pour les vertus et la qualité de ses eaux thermales. Le nom même de Bourbon vient de Borvo, dieu celt des eaux. Découvrez un site médiéval exceptionnel avec le vieux quartier, les remparts et le beffroi ainsi qu'une église du roman primitif qui vaut à cette Ville d'Eaux d'être membre des sites clunisiens.

Bourbon-Lancy est située à 120 km au nord-ouest de Mâcon.

Accès par Avion
(Aéroports de Dijon,
Lyon Saint-Exupéry et
Clermont-Fd/Aulnat)

Par chemin de fer (Gare
de Moulins ou Le Creu-
sot Montchanin TGV)

Par autoroutes A77 et
A71



Les séjours Thermhôtel à Bourbon-Lancy

Aux confins de la Bourgogne et de l'Auvergne, la petite ville de Bourbon-Lancy entraîne ses visiteurs dans un univers historique mêlant agréablement les styles et les époques. Dans une ambiance familiale, conviviale et chaleureuse, le centre de bien-être Celtô et les Thermes vous accueilleront pour un séjour adapté de détente et de relaxation.



> La Semaine Thermhôtel

L'eau thermale de Bourbon-Lancy, naturellement riche en lithium, excellent régulateur d'humeur, soulage du stress et de l'anxiété, vous aidant ainsi à retrouver calme et sérénité. Les Thermes sauront vous prendre en charge pendant une semaine entière : Séjours mal de dos / anti-stress ou Séjours jambes légères.

- **Durée** : 6 jours / 6 nuits
- **Accueil à l'hôtel** : le dimanche à partir de 15h jusqu'au samedi suivant (départ avant midi)
- **Le séjour comprend** : votre hébergement en chambre double avec douche ou bain et WC, en demi-pension

Votre programme de soins aux Thermes comprenant : 4 soins personnalisés par jour adaptés au forfait choisi (Mal de Dos / Anti-stress ou Jambes Légères) + 3 accès au Centre de Bien-Être Celtô.

Certificat médical de non contre-indication obligatoire.

> La Parenthèse Thermale au pays du Beurdin

Accordez-vous 2 jours pour profiter des bienfaits des sources chaudes des Thermes de Bourbon-Lancy.

- **Durée** : 2 jours / 1 nuit
- **Le séjour comprend** : - votre hébergement en chambre double avec douche ou bain et WC, en demi-pension

Votre programme de soins comprenant :

- Parenthèse Thermale aux Thermes (8 soins personnalisés + 1 accès à Celtô) ou
- Parenthèse Thermale à Celtô (2 accès à Celtô : Sauna / Hammam / Jacuzzi / Piscine d'Eau Thermale / Douches Ludiques...)

Tarifs préférentiels pour tout soin au Centre de Bien-Être Celtô.

> Le Séjour Midweek

Profitez de quelques jours en semaine pour venir vous ressourcer, vous reposer et vous détendre aux Thermes de Bourbon-Lancy.

- **Durée** : 3 jours / 3 nuits
- **Le séjour comprend** : votre hébergement en chambre double avec douche ou bain et WC, en pension complète

Votre programme de soins aux Thermes comprenant : 4 soins personnalisés par jour au Centre Thermal, soit 12 soins.

Tarifs préférentiels pour tout accès et soin au Centre de Bien-Être Celtô.

Ces forfaits ne donnent pas droit à une prise en charge par la Sécurité Sociale.

Pour réserver votre séjour, téléphonez ou écrivez à votre hôtelier Thermhôtel.

Le Grand Hôtel***

Dans son écrin de verdure du Parc Thermal, le Grand Hôtel offre 27 chambres de style dans le cadre d'un ancien couvent de Visitandines du XVIII^e siècle.

Au premier étage du Grand Hôtel, vous pourrez retrouver le goût d'une cuisine de qualité, installé en terrasse, entre amis ou en famille au Restaurant du Cloître.

Pour allier travail et détente, confiez-nous l'organisation d'un séminaire personnalisé.



Réservation

La réception
1 Parc Thermal
71140 BOURBON-LANCY

tél. : 03 85 89 08 87
fax : 03 85 89 32 23
e-mail : gthermal@stbl.fr
www.grand-hotel-thermal.com

Dates d'ouverture : 18 janvier au 19 décembre 2010

Langues parlées : anglais, italien, allemand - **Nombre de chambres :** 27



Prix par personne (en €)		Chambre double *	Supplément single**	Tarif accompagnant***
La Semaine Thermhôtel (6 jours et 6 nuits en demi-pension)		522	120	294
La Parenthèse Thermale (2 jours et 1 nuit en demi-pension)	Aux Thermes	143	22	50
	A Celtô	88	22	58
Le Séjour Midweek (3 jours / 3 nuits en pension complète)		313	78	193

* Chambre double: prix du séjour pour une personne sur la base de 2 personnes occupant la même chambre.

** Supplément single : supplément à ajouter au prix du forfait pour bénéficier d'une chambre individuelle

*** Tarif Accompagnant : prix du séjour pour une personne n'effectuant pas de soins, sur la base de 2 personnes occupant la même chambre. Ces tarifs n'incluent ni les boissons, ni les dépenses personnelles. La taxe de séjour est payable sur place.

Celtô est ouvert du 18 janvier au 31 décembre 2010. Les Thermes sont ouverts du 7 avril au 29 octobre 2010.

Bourbon-l'Archambault

L'île verte des Bourbons

Bourbon-l'Archambault est idéalement située au cœur du Bourbonnais, dans un cadre de verdure très agréable.

C'est ici que Borvo, dieu celtique des eaux bouillonnantes, a laissé son nom à toute une dynastie de rois de France et à la cité thermale connue depuis l'Antiquité pour les vertus de ses eaux.

Bourbon-l'Archambault est située à 25 km de Moulins.

Accès par Avion :
Aéroport de
Montluçon/Guéret

Par chemin de fer : Gare
SNCF de Moulins

Par autoroute : A71



Les séjours Thermhôtel à Bourbon-l'Archambault

Bourbon-l'Archambault vous propose de bénéficier de son savoir-faire thermal au travers de ses séjours de découverte. Initiez-vous aux soins en profitant des bienfaits de ses eaux thermales, connues dès la plus haute antiquité, et qui en ont fait sa notoriété.

> LE SÉJOUR THERMHÔTEL

Un séjour qui s'adresse à toutes celles et à tous ceux qui souhaitent découvrir le thermalisme. Pendant plusieurs jours, associez bien-être des soins à l'eau thermale et délassément.

- **Durée** : 6 jours de soins / 6 nuits
- **Accueil à l'hôtel** : tous les jours
- **Le séjour comprend** : Votre hébergement en chambre standard avec douche ou bain et WC, en demi-pension.
 - 6 jours de soins thermaux personnalisés à raison de **4 pratiques par jour parmi** : hydromassage, aérobain, trombes en immersion, gymnastique en piscine, bain simple en piscine, douche sous affusion.

> LE SÉJOUR SÉRÉNITÉ

Vous souhaitez retrouver toute votre énergie, vous détendre et stimuler votre corps ? A l'établissement thermal de Bourbon-l'Archambault, tout est prévu pour vous y aider.

- **Durée** : 6 jours de soins / 6 nuits
- **Accueil à l'hôtel** : le dimanche dans l'après-midi jusqu'au samedi suivant.
- **Le séjour comprend** : Votre hébergement en chambre de charme avec douche ou bain et WC, en demi-pension.
 - Un programme de **6 soins par jour** : **4 soins parmi** : hydromassage, aérobain, trombes en immersion, gymnastique en piscine, bain simple en piscine, douche sous affusion + table thermomassante 15 minutes + vaporarium.

> LA PAUSE DÉLICES

Vous disposez de peu de temps et vous souhaitez le consacrer à des moments de bien-être dans un cadre agréable ? Alors ce séjour vous correspond parfaitement.

- **Durée** : 1 jour de soins / 2 nuits
- **Accueil à l'hôtel** : tous les jours
- **Soins** : tous les jours sauf le dimanche.
- **Le séjour comprend** : Votre hébergement en chambre de charme avec douche ou bain et WC, en demi-pension.
 - Un programme de **7 soins par jour** : **4 soins parmi** : hydromassage, aérobain, trombes en immersion, gymnastique en piscine, bain simple en piscine, douche sous affusion + table thermomassante 10 minutes + vaporarium + modelage 20 minutes.



> **Bon à savoir** : possibilité de soins esthétiques sur rendez-vous durant le séjour. Pour toutes les formules : massages sous l'eau en supplément selon les disponibilités.

La consultation médicale, indispensable pour les séjours de six jours et plus, n'est pas comprise dans les forfaits qui ne permettent pas une prise en charge par la Sécurité Sociale.

Pour réserver votre séjour, téléphonez ou écrivez à votre hôtelier Thermhôtel.

Grand Hôtel Montespan-Talleyrand



★★★

Dans son nom, "Le Grand Hôtel Montespan-Talleyrand" conte une belle page d'histoire des XVI^e et XVII^e siècles, la station étant la préférée des Bourbons et de la Cour de Versailles. Plus tard, Talleyrand fréquenta la station pendant de nom-

breuses saisons. A présent, il fait bon vivre dans un confort contemporain, découvrir l'ombrageux jardin intérieur à la française, profiter du solarium avec une vue sur la forteresse des Ducs de Bourbon, ou flâner au bord de la piscine.

Téléphone direct et télévision dans les chambres. Table de qualité, salle de séminaires, **passage couvert conduisant directement aux thermes**, salle de fitness, piscine extérieure, parking et garage.



Réservation

M. et Mme LIVERTOIT
2 et 4 place des Thermes
03160 Bourbon-l'Archambault

tél. : 04 70 67 00 24
fax : 04 70 67 12 00
HotelMontespan@wanadoo.fr
www.hotel-montespan.com

Dates d'ouverture : début avril à fin octobre 2010

Langues parlées : anglais - allemand - **Nombre de chambres :** 44



CA CB

Prix par personne (en €)	Chambre double *	Supplément single**	Tarif accompagnant***
Le Séjour Thermhôtel (6 jours et 6 nuits en demi-pension)	655	65	395
Le Séjour Sérénité (6 jours et 6 nuits en demi-pension)	745	65	395
La Pause Délices (1 jour / 2 nuits en demi-pension)	229	28	140

Possibilité de nuit supplémentaire.

* Chambre double : prix du séjour pour une personne sur la base de 2 personnes occupant la même chambre.

** Supplément single : Supplément à ajouter au prix du forfait pour bénéficier d'une chambre individuelle.

*** Tarif Accompagnant : prix du séjour pour une personne n'effectuant pas de soins, sur la base de 2 personnes occupant la même chambre. Ces tarifs n'incluent ni les boissons, ni les dépenses personnelles. Les honoraires médicaux ne sont pas compris. La taxe de séjour est payable sur place. L'établissement thermal est ouvert du 4 mars au 13 novembre 2010.

La Bourboule

La station oxygène

Au cœur du massif du Sancy, La Bourboule est une invitation permanente à découvrir ses plateaux étendus et ses sommets hardis, à se promener à travers ses forêts, à approcher de superbes paysages. Un pays où la terre volcanique a donné naissance à d'innombrables sources, cascades, ruisseaux et rivières. Un pays où l'air est si pur qu'il fait bon respirer...

La Bourboule est située à 55 km de Clermont-Fd.

Accès par Avion
(Aéroport de Clermont-Ferrand / Aulnat)

Par chemin de fer via
Clermont-Ferrand

Par autoroutes : A75,
A71, A72, A89



> Puy-de-Dôme

Les séjours Thermhôtel à La Bourboule

2 établissements de la station vous invitent à découvrir leurs formules de remise en forme spécialement étudiées pour vous.

> LE SÉJOUR THERMHÔTEL

Vous avez besoin de prendre soin de vous-même et de vous "sentir bien" pendant quelques jours, loin du stress de votre vie quotidienne ?

Nous vous proposons un programme décontractant propre à annuler les tensions que crée la vie moderne.

Ce séjour "bien-être" se déroule au sein de l'Espace Bien-Etre des Grands Thermes, où vous profiterez des installations les plus confortables qui vous offrent l'ambiance et le calme propices à un séjour en toute sérénité.

- **Durée** : 2 jours / 2 nuits
- **Le séjour comprend** : votre hébergement en chambre avec douche ou bain et WC, en demi-pension
- **8 soins à répartir sur 2 jours** : 1 bain de détente en eau calme, 1 douche au jet, 1 douche pulvérisée, 1 pulvérisation du visage, 1 bain bouillonnant, 1 vaporarium, 1 modelage du dos, 1 soin du visage
- + l'accès au jacuzzi.

> LE FORFAIT TONIC

Dans l'espace tonique et vivifiant de la Résidence Choussy, vous retrouverez votre équilibre et oublierez stress et fatigue. Ce séjour vous propose des pratiques spécifiques pour réapprendre à mieux vous détendre et à vous relaxer.

- **Durée** : 7 jours de soins / 7 nuits
- **Accueil à l'hôtel** : le samedi dans l'après-midi jusqu'au samedi suivant.
- **Le séjour comprend** : votre hébergement en chambre avec douche ou bain et WC, en demi-pension

OFFRE SPÉCIALE
Thermhôtel

- les prestations du forfait Tonic :

2 exercices respiratoires, 4 aérosols individuels, 2 douches pulvérisées, 3 douches au jet à l'eau thermale, 2 séances de gymnastique douce (30 min), 2 séances de gymnastique tonique (1 heure), 2 massages à sec, 3 jacuzzis, 2 bains bouillonnants, 3 hammams et l'accès libre à la salle de gymnastique tout au long de votre séjour.

> LE FORFAIT SVELTESSE

Consacrez du temps à votre beauté et profitez de sept jours de repos pour entretenir votre corps, purifier votre organisme et retrouver souplesse et tonicité de l'épiderme, au sein de la Résidence Choussy.

- **Durée** : 7 jours de soins / 7 nuits
- **Accueil à l'hôtel** : le samedi dans l'après-midi jusqu'au samedi suivant.
- **Le séjour comprend** : votre hébergement en chambre avec douche ou bain et WC, en demi-pension

- les prestations du forfait Sveltesse

avec : 5 douches au jet à l'eau thermale, 2 drainages lymphatiques, 1 massage à sec, 2 séances de gymnastique tonique, 3 bains bouillonnants, 2 hammams, 3 jacuzzis et l'accès libre à la salle de gymnastique tout au long de votre séjour.

>> Un certificat médical de non contre-indication est nécessaire pour la pratique des prestations proposées.

Ces forfaits ne donnent pas droit à une prise en charge par la Sécurité Sociale. Pour l'ensemble de ces forfaits, le linge (peignoir et serviettes) est fourni. Les personnes effectuant les prestations devront se munir obligatoirement d'un maillot de bain et de chaussures antidérapantes.

Pour réserver votre séjour, téléphonez ou écrivez à votre hôtelier Thermhôtel.

Hôtel Restaurant Le Régina ★★★



Au bord de la Dordogne naissante et tout près des Thermes, l'Hôtel "Régina" vous propose toute l'année des chambres confortables avec

WC, bain ou douche. Des salons de détente, un bar, 2 salles de restaurant, un parking privé avec portique pour enfants, sont à votre disposi-

tion. Pour vos loisirs, piscine panoramique couverte, hammam, jacuzzi et salle de musculation. Service en terrasse. Wifi gratuit.



Réservation

Monsieur QUEROUX
48 avenue Alsace Lorraine
63150 La Bourboule

tél. : 04 73 81 09 22

fax : 04 73 81 08 55

reservation@

hotelregina-labourboule.com

www.hotelregina-labourboule.com

Dates d'ouverture : toute l'année

Langues parlées : anglais - espagnol - **Nombre de chambres :** 20



Prix par personne (en €)		Chambre double*	Supplément single**	Tarif accompa- gnant***
Le Séjour Thermhôtel (2j/2n en demi-pension)	OFFRE SPÉCIALE THERMHÔTEL	264	30	125
Le Forfait "Tonic" (7j/7n en demi-pension)	Basse saison	623	75	330
	Haute saison	673	90	380
Le Forfait "Sveltesse" (7j/7n en demi-pension)	Basse saison	623	75	330
	Haute saison	673	90	380

Haute saison : juillet et août, jours fériés, vacances scolaires - Basse saison : autres périodes

* Chambre double : prix du séjour pour une personne sur la base de 2 personnes occupant la même chambre.

** Supplément single : Supplément à ajouter au prix du forfait pour bénéficier d'une chambre individuelle.

*** Tarif Accompagnant : prix du séjour pour une personne n'effectuant pas de soins, sur la base de 2 personnes occupant la même chambre.

Ces tarifs n'incluent ni les boissons, ni les dépenses personnelles. Les honoraires médicaux ne sont pas compris. La taxe de séjour est payable sur place. L'espace forme de la Résidence Choussy*** est ouvert de mi-février à mi-octobre 2010 et l'espace bien-être des Grands Thermes est ouvert du 1^{er} février au 9 octobre 2010.

Hôtel de l'Aviation ★★



Aux portes du parc Fenestre, à 200 mètres des Thermes, "l'Aviation" vous accueille dans un cadre très agréable. L'hôtel vous propose de découvrir sa

piscine intérieure chauffée (hydromassage, nage à contre-courant), son espace forme (salle de musculation) et détente (autour de la piscine),

son bar salon et sa salle de jeux (billard américain), son restaurant (2 salles, cuisine traditionnelle de qualité avec spécialités régionales).



Réservation
Christian et Isabelle NORE Rue de Metz 63150 La Bourboule
tél. : 04 73 81 32 32 fax : 04 73 81 02 85 e-mail : aviation@nat.fr internet : www.aviation.fr

Dates d'ouverture : du 23 décembre 2009 au 30 septembre 2010

Langues parlées : anglais - **Nombre de chambres :** 43

en chambre

Prix par personne (en €)		Chambre double*	Supplément single**	Tarif accompagnant***
Le Séjour Thermhôtel (2j/2n en demi-pension)	Basse saison	233	36	94
	Haute saison	251	42	112
Le Forfait "Tonic" (7j/7n en demi-pension)	Basse saison	620	126	327
	Haute saison	685	126	392
Le Forfait "Sveltesse" (7j/7n en demi-pension)	Basse saison	620	126	327
	Haute saison	685	126	392

Haute saison : juillet et août - Basse saison : autres mois

* Chambre double : prix du séjour pour une personne sur la base de 2 personnes occupant la même chambre.

** Supplément single : supplément à ajouter au prix du forfait pour bénéficier d'une chambre individuelle.

*** Tarif Accompagnant : prix du séjour pour une personne n'effectuant pas de soins, sur la base de 2 personnes occupant la même chambre. Ces tarifs n'incluent ni les boissons, ni les dépenses personnelles. Les honoraires médicaux ne sont pas compris.

La taxe de séjour est payable sur place.

L'Espace Forme de la Résidence Choussy*** est ouvert de mi-février à mi-octobre 2009 et l'Espace bien-être des Grands Thermes est ouvert du 1^{er} février au 9 octobre 2010.

Hôtel Le Charlet ★★



A deux pas des établissements thermaux et du parc Fenestre, l'Hôtel "Le Charlet" vous accueille dans son ambiance agréable. Il vous offre le calme

de ses 36 chambres** tout confort. La cuisine est de qualité, vous pouvez l'apprécier dans une atmosphère intime et paisible. Un bar privé est à votre

disposition, un coin détente et lecture, ainsi qu'une salle de jeux et de musculation, piscine, hammam, jacuzzi. Internet haut débit. Wifi gratuit. Jardin.



Réservation

François BIGOT et
Jérôme CHARBONNEL
94 bd. Louis Choussy
63150 La Bourboule

tél. : 04 73 81 33 00
fax : 04 73 65 50 82
e-mail : contact@lecharlet.fr
internet : www.lecharlet.fr

Dates d'ouverture : du 18 décembre 2009 au 10 novembre 2010

Langues parlées : anglais - espagnol - **Nombre de chambres :** 36

en chambre

Prix par personne (en €)		Chambre double*	Supplément single**	Tarif accompagnant***
Le Séjour Thermhôtel (2j/2n en demi-pension)	Basse saison	241	30	102
	Haute saison	259	36	120
Le Forfait "Tonic" (7j/7n en demi-pension)	Basse saison	650	105	357
	Haute saison	713	126	420
Le Forfait "Svelteesse" (7j/7n en demi-pension)	Basse saison	650	105	357
	Haute saison	713	126	420

Haute saison : juillet et août - Basse saison : autres mois

* Chambre double : prix du séjour pour une personne sur la base de 2 personnes occupant la même chambre.

** Supplément single : Supplément à ajouter au prix du forfait pour bénéficier d'une chambre individuelle.

*** Tarif Accompagnant : prix du séjour pour une personne n'effectuant pas de soins, sur la base de 2 personnes occupant la même chambre. Ces tarifs n'incluent ni les boissons, ni les dépenses personnelles. Les honoraires médicaux ne sont pas compris.

La taxe de séjour est payable sur place.

L'Espace Forme de la Résidence Choussy*** est ouvert de mi-février à mi-octobre 2010 et l'Espace bien-être des Grands Thèmes est ouvert du 1^{er} février au 9 octobre 2010.

Châtel-Guyon

La porte des Volcans

Destination bien-être par excellence, à proximité de Vulcania, cette élégante cité vous invite à découvrir son environnement d'exception, propice à l'activité sportive. Avec son parc aventures, son parcours permanent d'orientation dans la forêt et son casino animé, Châtel-Guyon vous invite au grand frisson ludique.

Châtel-Guyon est située à 15 km de Clermont-Fd et à 5 km de Riom.

Accès par Avion (Aéroport de Clermont-Ferrand -Aulnat)

Par chemin de fer (gare de Riom)

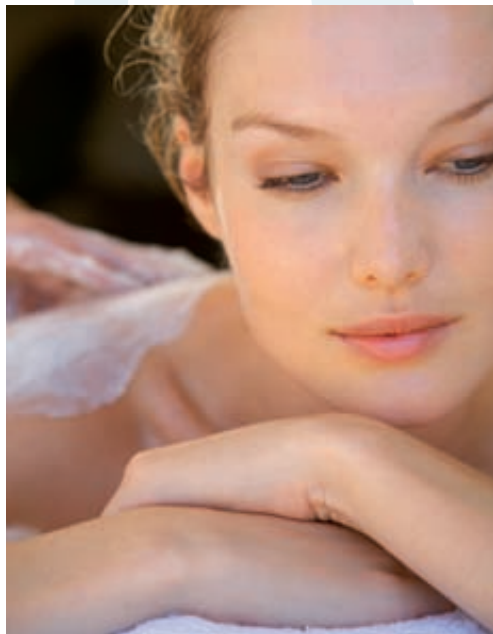
Par autoroute A 71 (sortie Vulcania)



> Puy-de-Dôme

> Les séjours Thermhôtel à Châtel-Guyon

Au cœur du Parc Thermal de Châtel-Guyon, l'Institut Bien-Être vous attend. Convivial et chaleureux, dans un cadre moderne, l'Institut vous propose des séjours pour retrouver forme et bien-être.



bain bouillonnant, modelage du dos, modelage du visage, pressothérapie, détente du cuir chevelu, modelage des pieds ou des mains.

> LE SEJOUR PLEINE FORME

Venez bénéficier d'une remise en forme de qualité au travers de pratiques spécifiques à l'Institut Bien-Être.

- **Durée** : 5 jours de soins / 5 nuits
- **Le séjour comprend** : votre hébergement en demi-pension ou chambre et petit déjeuner, - 15 soins sur 3 jours : 5 bains bouillonnants, 2 douches au jet, 2 douches volcanes, 1 douche sous affusion, 1 gommage et enveloppement à la terre parfumée des volcans, 1 modelage du corps, 1 soin visage PHYT'S, 1 séance de Massothérapie, 1 séance de Pressothérapie

> LE SEJOUR RELAXATION INTENSE

Un cocon de bien-être vous attend pour évacuer toute la tension et la fatigue accumulées, grâce à des soins de balnéothérapie et de relaxation visage et corps.

- **Durée** : 5 jours de soins / 5 nuits
- **Le séjour comprend** : votre hébergement en demi-pension ou chambre et petit déjeuner, - 19 soins sur 3 jours : 5 bains bouillonnants, 2 douches au jet, 2 douches volcanes, 3 douches sous affusion, 1 modelage réflexe des pieds, 1 modelage du corps, 1 modelage du visage, 1 enveloppement au rhassoul, 1 soin visage PHYT'S, 2 séances de Pressothérapie

> LE SEJOUR THERMHÔTEL

Donnez-vous l'occasion de faire une pause bien-être grâce aux pratiques proposées par l'Institut Bien-Être.

- **Durée** : 2 jours de soins / 2 nuits
- **Le séjour comprend** : votre hébergement en demi-pension ou chambre et petit déjeuner, la Formule "Institut Bien Être" 3 soins aux choix + 1 modelage du corps (à répartir sur 2 jours)

Les 3 soins sont à choisir parmi : douche au jet, douche volcanique, douche sous affusion,

Pour réserver votre séjour, téléphonez ou écrivez à votre hôtelier Thermhôtel.

Hôtel Bellevue***



Au pays des volcans d'Auvergne, à 23 km de Vulcania. Dans le calme et la verdure du Mont Chalusset face au parc

thermal, à deux pas des thermes, l'hôtel vous accueille dans un cadre entièrement rénové, avec des chambres

confortables et insonorisées. Terrasse et jardin avec vue panoramique. Cuisine du terroir et spécialités.



Réservation
M. et Mme JARDON 4 rue Alfred Punett 63140 Châtel-Guyon
tél. : 04 73 86 07 62 fax : 04 73 86 02 56 bellevue63@wanadoo.fr www.bellevue63.fr

Dates d'ouverture : du 4 avril au 20 septembre 2010

Langues parlées : anglais - nombre de chambres : 30

Prix par personne (en €)	Chambre double confort*	Supplément single**	Tarif accompagnant***
Le Séjour Thermhôtel (2 jours et 2 nuits en demi-pension)	234	76	152
Le Séjour Pleine Forme (5 jours et 5 nuits en demi-pension)	675	190	380
Le Séjour Relaxation Intense (5 jours et 5 nuits en demi-pension)	769	190	380

Habilitation tourisme en cours

* Chambre double confort : prix du séjour pour une personne sur la base de 2 personnes occupant la même chambre de catégorie supérieure (vue Parc Bains). Possibilité d'occuper une chambre standard : nous consulter
 ** Supplément single : supplément à ajouter au prix du forfait pour bénéficier d'une chambre individuelle
 *** Tarif Accompagnant : prix du séjour pour une personne n'effectuant pas de soins, sur la base de 2 personnes occupant la même chambre. Ces tarifs n'incluent ni les boissons, ni les dépenses personnelles. La taxe de séjour est en supplément.
 Du 4 avril au 2 juin, la demi-pension s'effectue dans un restaurant partenaire à l'extérieur de l'hôtel. L'Institut Bien-Être est ouvert à l'année.

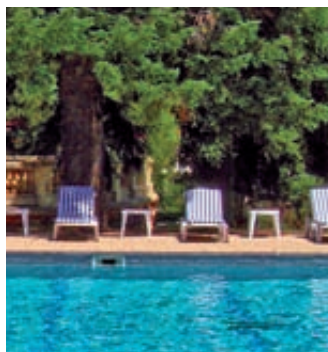
Le Splendid Resort***



Hôtel de Charme fin XIX^e, 85 chambres 3*, magnifique salle de restaurant avec vue jardin, cuisine traditionnelle, piscine

extérieure chauffée (de mai à septembre), salles de séminaire, "Thermes Splendid" situés dans l'hôtel (cure de mi-avril à fin

octobre), à 30 mètres "Institut Bien-Etre" (séjour Forme : hébergement & soins).



Réservation
Marie-Noëlle SCHENCK et Virginie MALLERET 5/7 rue d'Angleterre 63140 CHÂTEL-GUYON
tél. : 04 73 86 04 80 fax : 04 73 86 17 56 contact@splendid-resort.com www.splendid-resort.com

Dates d'ouverture : 19 janvier au 31 octobre 2010

Langues parlées : anglais - espagnol - nombre de chambres : 90



Prix par personne (en €)		Chambre double "Charme"*	Supplément single**	Tarif accompagnant***
Le Séjour Thermhôtel (2 j. et 2 nuits en chambre et petit déjeuner)	Saison 1	189	39	107
	Saison 2	194	44	112
	Saison 3	199	49	117
Le Séjour Pleine Forme (5 j. et 5 nuits en chambre et petit déjeuner)	Saison 1	562,50	97,50	267,50
	Saison 2	575	110	280
	Saison 3	587,50	122,50	292,50
Le Séjour Relaxation Intense (5 j. et 5 nuits en chambre et petit déjeuner)	Saison 1	656,50	97,50	267,50
	Saison 2	669	110	280
	Saison 3	681,50	122,50	292,50

Habilitation tourisme en cours

Saison 1 : du 19 janvier au 15 avril 2010 - Saison 2 : du 16 avril au 10 juillet et du 1^{er} septembre au 15 novembre 2010 - Saison 3 : du 11 juillet au 31 août 2010

*Chambre double "charme" : prix du séjour pour une personne sur la base de 2 personnes occupant la même chambre catégorie "charme".

** Supplément single : supplément à ajouter au prix du forfait pour bénéficier d'une chambre individuelle "confort" (1 lit double)

*** Tarif Accompagnant : prix du séjour pour une personne n'effectuant pas les soins, sur la base de 2 personnes occupant la même chambre.

Ces tarifs n'incluent ni les boissons, ni les dépenses personnelles. La taxe de séjour est en supplément. L'Institut Bien-Être est ouvert à l'année.

Chaudes-Aigues

Au cœur de l'Aubrac

Nichée entre les Monts du Cantal, de la Margeride et de l'Aubrac, Chaudes-Aigues est surtout connue pour ses eaux thermales qui, avec 82°C à l'émergence, sont les championnes d'Europe des sources chaudes. Mais c'est loin d'être l'unique qualité de la seule station thermale du Cantal, qui, avec ses toits de lauze, sa place du marché, son lavoir municipal et ses rues pavées, a des petits airs de carte postale.

Chaudes-Aigues est à 30 km de St-Flour et Laguiole.

Accès par Avion
(Aéroports de Clermont-Fd / Aulnat, Rodez et Aurillac)

Par chemin de fer (Gare de St-Flour)

Par autoroute A75 (sorties St-Flour)



> Cantal

Les séjours Thermhôtel à Chaudes-Aigues

CALEDEN, "Caldae" pour la chaleur et "Eden" en référence au jardin d'Eden, c'est la source du bien-être... **dans les eaux les plus chaudes d'Europe pour :**

- **la remise en forme thermale :** hydro-massage, modelage sous l'eau, douche au jet, enveloppement de boue, ...
- **le bien-être au CALEDEN SPA,** avec ses modelages aux pierres chaudes, californien, gommages, enveloppements et autres soins de beauté,
- **2 h de détente assurée dans des bassins d'eau thermale à 33-34°C** avec jacuzzi, jets hydromassants, rivière à contre-courant, lits à bulle, cascades, geyser, hammam, sauna, espace de relaxation... et sur le toit, un bassin de musique subaquatique !



> Le Week-end Détente à Deux

Un week-end plus proche de l'Eden pour une initiation à la remise en forme à l'eau thermale et à la découverte du bien-être et du thermoludisme. Idéal pour se retrouver et se détendre en tête à tête, le temps d'un week-end.

- **Durée :** 2 jours / 1 nuit
- **Le séjour comprend :** votre hébergement en chambre double (avec douche et WC) et petit déjeuner votre programme bien-être à CALEDEN comprenant : 2 entrées de 2 heures au Centre Thermoludique

> Le Séjour Cocktail

Le séjour qu'il vous faut pour tout tester : la vitalité avec la remise en forme thermale, le bien-être et la détente au centre thermoludique.

- **Durée :** 3 jours / 3 nuits
- **Le séjour comprend :** votre hébergement en chambre double (avec douche et WC) et petit déjeuner votre programme de soins à CALEDEN comprenant :

Jour 1 : douche au jet, aérobain aux huiles essentielles et séance de gym aquatique

Jour 2 : entrée de 2 heures au centre thermoludique et modelage californien (50 min)

Jour 3 : douche au jet, aérobain aux huiles essentielles, modelage du corps à sec ou sous eau et application de cataplasmes de boue.

> Le Séjour Optima

Le séjour qu'il vous faut pour prendre le temps de tout tester : la vitalité avec la remise en forme thermale, le bien-être avec les nombreux modelages et la détente au centre thermoludique :

- **Durée :** 4 jours / 5 nuits
- **Le séjour comprend :** votre hébergement en chambre double (avec douche et WC) et petit déjeuner votre programme de soins à CALEDEN comprenant :

Jour 1 : douche au jet, enveloppement frais Jambes légères et modelage réflexe des pieds (30 mn)

Jour 2 : entrée de 2 heures au centre thermoludique et modelage californien (50 min)

Jour 3 : bain aux huiles essentielles, modelage du corps sous l'eau (20 mn), application de cataplasmes de boue

Jour 4 : Voyage Balinais : hammam, gommage, enveloppement et modelage Corps, Visage et contour des yeux aux senteurs de karité, Lulur lotus et fleur de frangipanier (30 mn)

Pour réserver votre séjour, téléphonez ou écrivez à votre hôtelier Thermhôtel.

Hôtel du Ban**

Hôtel** dans le complexe thermal et thermoludique CALEDEN. Des chambres vastes équipées de lits doubles

ou lits jumeaux avec :
 - salle de douche, sèche-cheveux, WC séparé
 - télévision, Canal Satellite

- mini-bar
 - ligne directe téléphone
 - balcons ou terrasses.

















Réservation
La réception
 27 avenue Georges Pompidou - BP 21
 15110 Chaudes-Aigues

tél. : 04 71 23 51 06
 fax : 04 71 23 58 46
 e-mail : info@caleden.com
www.caleden.com

Dates d'ouverture : du 3 avril au 6 novembre 2010

Langues parlées : anglais - **Nombre de chambres :** 36















 au Centre Caleden

Prix par personne (en €)	Chambre double*	Supplément single**	Tarif accompagnant***
Le Week-end Détente à deux (2)/1n en chambre et petit déjeuner)	79 prix pour 2 pers.	-	-
Le Séjour Cocktail "Forme et Bien-être" (3)/3n en chambre et petit déjeuner)	258	45	83,10
Le Séjour "Optima" (4)/5n en chambre et petit déjeuner)	417	75	133

* Chambre double : prix du séjour pour une personne sur la base de 2 personnes occupant la même chambre et effectuant les mêmes soins.

** Supplément single : supplément à ajouter au prix du forfait pour bénéficier d'une chambre individuelle

*** Tarif Accompagnant : prix du séjour pour une personne n'effectuant pas de soins, sur la base de 2 personnes occupant la même chambre.

Ces tarifs n'incluent ni les boissons, ni les repas, ni les dépenses personnelles. Les honoraires médicaux ne sont pas compris. La taxe de séjour est payable sur place.

CALEDEN est ouvert du 3 avril au 6 novembre 2010.

Evaux-les-Bains

La nature capitale

Station réputée pour l'efficacité de ses eaux, Evaux-les-Bains, en Creuse, s'avère être un havre de paix qui vous garantit repos, détente et tranquillité et propose aux amoureux de la nature ses vertes collines, zébrées de ruisseaux.

Evaux-les-Bains est située à 25 km au sud-ouest de Montluçon.

Accès par avion
(Aérodrome Montluçon /Guéret)

Gare SNCF ligne directe de Paris

Par Autoroute : A71
sortie Montluçon



Les séjours Thermhôtel à Evaux-les-Bains

Nouveauté 2010
EVAHONA
Centre de Bien-Etre
Thermal et de Beauté

Au cœur du Pays des Combrailles en Limousin, la station d'Evaux-les-Bains est l'endroit idéal pour effectuer un séjour Rituel de soins.

C'est à Evahona, relié au Grand Hôtel Thermal que vous prendriez le temps de faire une pause pour retrouver Énergie et Vitalité en toute quiétude, pas loin de la Safranière de Fontanières : Trésor de l'Or Rouge.

> L'ESCAPADE EVAHONA

Vous ne disposez que de 2 jours, alors mettez-les à profit pour venir vous reposer et vous ressourcer à Evaux-les-Bains. Découvrez le Bien Etre Thermal et le charme de la station thermale.

- **Le plus de la prestation** : Dîner de fête aux chandelles
- **Durée** : 2 jours de soins / 2 nuits
- **Le séjour comprend** : Votre hébergement en chambre double avec douche, WC en demi-pension dont un dîner de fête aux chandelles.
- 3 soins par jour avec : 2 douches tonifiantes, 1 modelage esthétique, 1 enveloppement au miel et au beurre de karité, 1 accès au Spa thermal (sauna, hammam et jacuzzi) et 1 accès à la Piscine Thermale du Centre de remise en forme.
- 1 forfait à l'espace Tisanerie
- une initiation au poker, au Casino
- 1 panier gourmand Creusois offert !

> LE SEJOUR OR ROUGE ET BIEN ETRE THERMAL

Un Séjour qui s'adresse à toutes celles et ceux qui souhaitent découvrir le Bien-Etre Thermal allié aux vertus du Safran. Pendant une semaine, bénéficiez des bienfaits de l'eau thermale d'Evaux-les-bains et délectez-vous des mets au safran et aux saveurs gourmandes de notre Chef.

- **Le plus de la prestation** : le Dîner gastronomique autour du Safran
- **Durée** : 6 jours de soins / 6 nuits
- **Le séjour comprend** : Votre hébergement en chambre double avec douche, WC en demi-

- pension dont 1 dîner de fête au Safran.
- 2 soins / jour avec : 6 douches tonifiantes, 2 enveloppements au miel et au beurre de karité, 1 soin du visage, 3 accès au Spa thermal (sauna, hammam et jacuzzi).
- 2 forfaits à l'espace Tisanerie
- une visite commentée d'une Safranière (selon saison)
- une initiation au poker, au Casino

> LE SEJOUR BEAUTE ET SERENITE

Détente, relaxation et beauté : c'est le programme résolument Zen de votre semaine à Evaux-les-Bains ! Les rituels quotidiens de bains hydroxeurs ainsi que les modelages de notre Esthéticienne, associés à la cuisine légère de notre chef, vous permettront de repartir en grande forme avec des jambes légères !

- **Le plus de la prestation** : le bilan nutritionnel personnalisé par une diététicienne
- **Durée** : 6 jours de soins / 6 nuits
- **Le séjour comprend** : Votre hébergement en chambre double avec douche, WC, en demi-pension dont un dîner de fête aux saveurs légères.
- 1 bilan nutritionnel personnalisé par une diététicienne
- 3 soins/jour avec : 6 aérobains, 3 modelages esthétiques, 3 enveloppements aux algues, 3 soins du visage, 3 accès au Spa thermal (sauna, hammam et jacuzzi), 6 accès à la piscine thermale
- 2 forfaits à l'espace Tisanerie
- une randonnée pédestre (selon saison)
- une initiation au poker, au Casino

Ces forfaits ne permettent pas une prise en charge par la Sécurité Sociale.

Pour réserver votre séjour, téléphonez ou écrivez à votre hôtelier Thermhôtel.

Grand Hôtel Thermal**

Nouveauté 2010 : Evahona Centre de bien-être relié à l'hôtel.

Au cœur d'un parc ombragé, l'hôtel, relié au Centre de remise

en forme et à l'établissement thermal, offre un cachet début du siècle.

Institut de beauté, spa, balnéo à l'eau thermale, salle de fitness,

salons détente, restauration saveurs gourmandes et légères, chambres tout confort, bar, ascenseur direct, bibliothèque, sèche-cheveux sur demande.

Offre commerciale :

Pour les 100 premières réservations, un produit cosmétique à base d'eau thermale d'Evaux offert.



Réservation

Grand Hôtel Thermal
23110 Evaux-les-Bains

tél. : 05 55 82 46 00

fax : 05 55 82 46 01

info@grand-hotel-thermal-
evaux.com

www.grand-hotel-thermal-
evaux.com

Dates d'ouverture : du 22 mars au 23 octobre 2010

Langues parlées : anglais - Nombre de chambres : 60



en chambre gratuit (partie commune)

Prix par personne (en €)	Chambre double*	Supplément single**	Tarif accompagnant***
L'Escapade Evahona (2 jours / 2 nuits en demi-pension)	260	48	136
Le Séjour Or Rouge et Bien-Etre (6 jours / 6 nuits en demi-pension)	659	144	408
Le Séjour Beauté et Sérénité (6 jours / 6 nuits en demi-pension)	756	144	408

* Chambre double : prix du séjour pour une personne sur la base de 2 personnes occupant la même chambre.

** Supplément Single : Supplément à ajouter au prix du forfait pour bénéficier d'une chambre individuelle.

*** Tarif Accompagnant : prix du séjour pour une personne n'effectuant pas de soins, sur la base de 2 personnes occupant la même chambre.

Ces tarifs n'incluent ni les boissons, ni les dépenses personnelles. Les honoraires médicaux ne sont pas compris.

La taxe de séjour est payable sur place. Le Centre de bien-être est ouvert du 1^{er} Juin au 23 octobre 2010 (possibilité avant et après ces dates : nous consulter).

Meyras - Neyrac

Les volcans d'Ardèche

Bienvenue à Meyras, village de caractère situé au cœur de l'Ardèche authentique, qui possède tous les atouts du tourisme, du bien-être et de la découverte. Le sillon de la rivière Ardèche pour le sport et la détente, le patrimoine du chef-lieu et de ses hameaux, les volcans et leur histoire font de cette commune un haut-lieu touristique.

Meyras / Neyrac-les-Bains est à 15 km d'Aubenas.

Accès par Avion
(Aéroport de Valence à 85 km)

Par chemin de fer (Gare TGV Valence ou Montélimar)

Par autoroute : A7 (sortie Loriol - Montélimar Sud)



> Ardèche



Les séjours Thermhôtel à Meyras / Neyrac-les-Bains

Le Natural Spa des Thermes de Neyrac-les-Bains vous ouvre les portes du bien-être : au programme des forfaits "night & spa" ; vous apprécierez ce moment de douceur et de détente. Les soins sont à base d'eau thermale de Neyrac (29°C), richesse du sous-sol volcanique.



> LA SEMAINE THERMHÔTEL

Profitez de votre séjour à Neyrac-les-Bains pour vous offrir une semaine de détente et ne pensez qu'à vous et à votre bien-être. Captée à plus de 40 mètres de profondeur, l'eau thermale de Neyrac, d'origine volcanique, d'une grande pureté, est naturellement riche en oligo-éléments.

- **Durée** : 6 jours / 7 nuits
- **Le séjour comprend** : votre hébergement en studio meublé tout confort et en demi-pension
- votre programme de soins au NATURAL SPA comprenant : 6 bains bouillonnants aux huiles essentielles, 6 douches au jet, 6 modelages différents (sous eau, aux huiles...), 6 accès au hammam et au spa (piscine et jacuzzi).

> LA PAUSE BIEN-ÊTRE

Ce séjour est une invitation au bien-être. Accordez-vous 2 jours pendant lesquels une équipe de professionnels saura vous prendre en

main pour vous conduire au sommet de votre forme.

- **Durée** : 2 jours / 2 nuits
- **Le séjour comprend** : votre hébergement en studio meublé tout confort et en demi-pension.
- votre programme de soins au NATURAL SPA comprenant : 2 bains bouillonnants aux huiles essentielles, 2 douches au jet, 1 modelage sous eau, 1 modelage aux huiles essentielles, 2 accès au hammam et au spa (piscine et jacuzzi).

> L'ESCAPADE DÉCOUVERTE

Ce séjour vous conviendra parfaitement si vous disposez de peu de temps pour vous accorder un moment de relaxation et de détente.

- **Durée** : 1 jour / 1 nuit
- **Le séjour comprend** : votre hébergement en studio meublé tout confort et en demi-pension
- votre programme de soins au NATURAL SPA comprenant : 1 bain bouillonnant aux huiles essentielles, 1 douche au jet, 1 modelage sous eau, 1 accès au hammam et au spa (piscine et jacuzzi).



Aucun des forfaits ne donne droit à une prise en charge par la Sécurité Sociale.

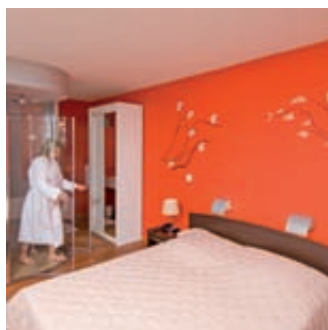
Pour réserver votre séjour, téléphonez ou écrivez à votre hôtelier Thermhôtel.

Natural Spa***

Les 24 studios du Natural Spa*** sont tous équipés pour un séjour en autonomie.

Un accès direct par ascenseur vous amène au centre de bien-être et au spa.

L'atmosphère et la décoration (parquet massif, couleurs chaudes...) ont un design moderne et zen.



Réservation

Thermes de Neyrac
07380 Meyras

tél. : 04 75 36 46 00
fax : 04 75 36 30 35

thermesdeneyrac@wanadoo.fr
www.thermesdeneyrac.com

Dates d'ouverture : du 29 mars au 13 novembre 2010

Langues parlées : anglais - **Nombre de studios :** 24



Prix par personne (en €)		Studio double*	Supplément single**	Tarif accompagnant***
La Semaine Thermhôtel (6j/7n en demi-pension)	Basse saison	794	207	450
	Haute saison	892	249	499
La Pause Bien-être (2j/2n en demi-pension)	Basse saison	245	70	130
	Haute saison	294	84	144
L'Escapade Découverte (1j/1n en demi-pension)	Basse saison	123	35	65
	Haute saison	136	42	72

Haute-saison : 15 juin au 12 septembre - Basse-saison : autres périodes.

* Studio double: prix du séjour pour une personne sur la base de 2 personnes occupant le même studio

** Supplément single : supplément à ajouter au prix du forfait pour bénéficier d'un studio individuel

*** Tarif Accompagnant : prix du séjour pour une personne n'effectuant pas de soins, sur la base de 2 personnes occupant le même studio. Ces tarifs n'incluent ni les boissons, ni les dépenses personnelles. Les honoraires médicaux ne sont pas compris. La taxe de séjour est payable sur place.

Natural Spa est ouvert du 29 mars au 13 novembre 2010.

Le Mont-Dore

Les trésors du Sancy

Le Mont-Dore évoque immédiatement la nature, avec une ville nichée au cœur d'un cirque de montagnes, au pied du plus haut sommet du Massif central, s'étirant le long de la Dordogne, dans un espace de liberté ouvert à toutes les activités. Mais c'est aussi un patrimoine et des merveilles d'architecture comme l'établissement thermal, l'un des plus beaux d'Europe.

Le Mont-Dore est situé à 50 km de Clermont-Ferrand.

Accès par Avion :
Aéroport de Clermont-Ferrand / Aulnat

Par chemin de fer via
Clermont-Fd

Par autoroutes : A71,
A72, A75, A89



> Puy-de-Dôme

Les séjours Thermhôtel au Mont-Dore

Découvrez les pratiques du thermalisme au cours d'un des séjours que nous vous proposons au Mont-Dore. Vous pourrez profiter du savoir-faire de notre station et goûter ainsi aux bienfaits de l'eau thermale. C'est au cours d'une consultation médicale, indispensable avant de commencer votre cure, pour les séjours 6 jours, que le médecin thermal définira les soins les mieux adaptés.



> LA SEMAINE THERMHÔTEL

OFFRE SPÉCIALE
découverte

Un séjour qui s'adresse à vous qui souhaitez vous initier au thermalisme. Pendant une semaine, découvrez le bien-être que procurent les soins thermaux dans une ambiance conviviale et sympathique.

- **Durée** : 6 jours de soins / 6 nuits
- **Accueil à l'hôtel** : le dimanche dans l'après-midi jusqu'au samedi suivant.
- **Le séjour comprend** : Votre hébergement en chambre avec douche ou bain et WC, en demi-pension
- **6 jours de soins thermaux personnalisés** à raison de 3 pratiques par jour parmi : le bain avec douche sous-marine, la douche vapeur, la douche au jet, l'aérosol sonore, le humage, la douche nasale gazeuse et nouveautés 2010 : table thermomassante et application de boues.

> LE SÉJOUR FORME ET VITALITÉ

Vous souhaitez profiter de vacances actives tout en prenant le temps de prendre soin de vous ; ce séjour vous aidera, grâce à l'eau thermale, à retrouver forme et vitalité.

- **Durée** : 6 jours de soins / 6 nuits
- **Accueil à l'hôtel** : le dimanche dans l'après-midi jusqu'au samedi suivant.
- **Le séjour comprend** : Votre hébergement en chambre avec douche ou bain et WC, en demi-pension.
- Un programme de **4 soins par jour** parmi : le bain avec douche en immersion, la douche au jet, le bain avec aéro-bain, la douche locale au jet, l'étuve, la douche vapeur et nouveautés 2010 : table thermo-massante et application de boues.

> LA PAUSE BIEN-ÊTRE

Vous disposez de 3 jours et vous souhaitez les consacrer à des moments de bien-être dans un cadre agréable de moyenne montagne ? Alors ce séjour vous correspond parfaitement.

- **Durée** : 3 jours de soins / 3 nuits
- **Soins** : tous les jours sauf le dimanche
- **Accueil à l'hôtel** : tous les jours
- **Le séjour comprend** : Votre hébergement en chambre avec douche ou bain et WC, en demi-pension.
- Un programme de **4 soins par jour** parmi : le bain avec douche en immersion, la douche au jet, le bain avec aéro-bain, la douche locale au jet, l'étuve, la douche vapeur et nouveautés 2010 : table thermo-massante et application de boues.

Les consultations médicales ne sont pas comprises dans les forfaits qui ne permettent pas une prise en charge par la Sécurité Sociale.

Pour réserver votre séjour, téléphonez ou écrivez à votre hôtelier Thermhôtel.

Le Grand Hôtel ★★



Depuis 1850, au cœur du Mont-Dore, cet hôtel de charme vous ouvre ses portes. Les chambres, au décor contemporain et tendre, sont aménagées avec tout le confort.

Le salon de détente est aussi élégant et cosy que dans les romans d'Agatha Christie et le petit déjeuner de qualité est particulièrement généreux. L'accueil est à l'identique, tout en chaleur

et convivialité. Espace "relaxation" avec fauteuil massant, luminothérapie et aromathérapie, à disposition.

Espace "Forme" avec spa et sauna.



Réservation	
Agnès MOUTY 2, rue Meynadier 63240 Le Mont-Dore	
tél. : 04 73 65 02 64 fax : 04 73 65 27 72 legrandhotellmontdore@wanadoo.fr www.hotel-mont-dore.com	

Dates d'ouverture : du 19 décembre 2009 au 11 novembre 2010

Langues parlées : anglais - **Nombre de chambres :** 29



Prix par personne (en €)		Chambre double*	Supplément single**	Tarif accompagnant***
La Semaine Thermôtel (6j/6n en demi-pension) <small>OFFRE SPECIALE THERMOTEL</small>	Basse saison	486	105	282
	Moyenne saison	498	117	294
	Haute saison	513	132	309
Le Séjour "Forme et Vitalité" (6j/6n en demi-pension)	Basse saison	542	105	282
	Moyenne saison	554	117	294
	Haute saison	569	132	309
La Pause "Bien-Etre" (3j/3n en demi-pension)	Basse saison	276	52,50	141
	Moyenne saison	282	58,50	147
	Haute saison	289,50	66	154,50

Haute saison : 6 février au 6 mars, 1^{er} juillet au 31 août et 18 décembre au 2 janvier ; Moyenne saison : 1^{er} au 30 juin, 1^{er} au 25 septembre. Basse saison : autres périodes.

* Chambre double : prix du séjour pour une personne sur la base de 2 personnes occupant la même chambre.

** Supplément single : supplément à ajouter au prix du forfait pour bénéficier d'une chambre individuelle

* Tarif Accompagnant : prix du séjour pour une personne n'effectuant pas de soins, sur la base de 2 personnes occupant la même chambre.

Ces tarifs n'incluent ni les boissons, ni les dépenses personnelles. Les honoraires médicaux ne sont pas compris. La taxe de séjour est comprise dans le forfait. L'établissement thermal est ouvert du 6 février au 8 mars 2010 et du 19 avril au 30 octobre 2010.

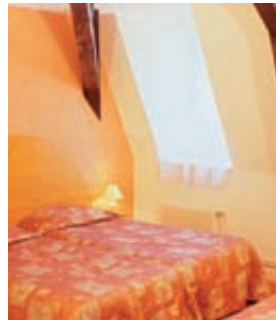
Hôtel du Parc ★★



Hôtel traditionnel avec un emplacement privilégié : à la fois proche des Thermes, du

Parc et du Casino. Cuisine soignée, buffets d'entrées et de desserts maison avec un très

grand choix. Ambiance conviviale et chaleureuse.



Réservation
Nicole ou Pascale BARGAIN 11 rue Meynadier 63240 LE MONT-DORE
tél. : 04 73 65 02 92 fax : 04 73 65 28 36 hotelduparc.md@wanadoo.fr www.hotelduparc-montdore.com

Dates d'ouverture : 26 décembre 2009 au 25 mars 2010 et 26 avril au 30 septembre 2010

Langues parlées : anglais - **Nombre de chambres :** 34



Prix par personne (en €)		Chambre double*	Supplément single**	Tarif accompagnant***
La Semaine Thermôtel (6j/6n en demi-pension) <small>OFFRE SPÉCIALE THERMHÔTEL</small>	Basse saison	492	72	288
	Haute saison	507	93	303
Le Séjour "Forme et Vitalité" (6j/6n en demi-pension)	Basse saison	548	72	288
	Haute saison	563	93	303
La Pause "Bien-Etre" (3j/3n en demi-pension)	Basse saison	279	36	144
	Haute saison	286,50	46,50	151,50

Haute Saison : 1^{er} juin au 30 septembre - Basse Saison : autres périodes.

* Chambre double : prix du séjour pour une personne sur la base de 2 personnes occupant la même chambre.

** Supplément single : Supplément à ajouter au prix du forfait pour bénéficier d'une chambre individuelle.

*** Tarif Accompagnant : prix du séjour pour une personne n'effectuant pas de soins, sur la base de 2 personnes occupant la même chambre.

Ces tarifs n'incluent ni les boissons, ni les dépenses personnelles. Les honoraires médicaux ne sont pas compris.

La taxe de séjour est payable sur place. L'établissement thermal est ouvert du 6 février au 8 mars 2010 et du 19 avril au 30 octobre 2010.

Habilitation Tourisme n°HA.063.960.005

Hôtel Le Puy Ferrand**



Un grand chalet dans la montagne au pied du Sancy. Chambre tout confort avec télé-

vision (Canal + et satellite). Cuisine du terroir et spécialités gastronomiques. Au départ de

l'hôtel, randonnées en montagne, navette gratuite avec les thermes.



Réservation
Catherine et Sébastien DEFRANCE Le Sancy 63240 Le Mont-Dore
tél. : 04 73 65 18 99 fax : 04 73 65 28 38 info@hotel-puy-ferrand.com www.hotel-puy-ferrand.com

Dates d'ouverture : du 18 décembre 2009 au 3 novembre 2010

Langues parlées : anglais - espagnol - **Nombre de chambres :** 36

en chambre

Prix par personne (en €)		Chambre double*	Supplément single**	Tarif accompagnant***
La Semaine Thermôtel (6j/6n en demi-pension)	Basse saison	534	114	330
	Haute saison	576	150	372
Le Séjour "Forme et Vitalité" (6j/6n en demi-pension)	Basse saison	584	114	324
	Haute saison	626	150	366
La Pause "Bien-Etre" (3j/3n en demi-pension)	Basse saison	303	57	168
	Haute saison	324	75	189

Haute Saison : 10 juillet au 31 août - Basse Saison : autres périodes.

* Chambre double : prix du séjour pour une personne sur la base de 2 personnes occupant la même chambre.

** Supplément single : Supplément à ajouter au prix du forfait pour bénéficier d'une chambre individuelle.

*** Tarif Accompagnant : prix du séjour pour une personne n'effectuant pas de soins, sur la base de 2 personnes occupant la même chambre.

Ces tarifs n'incluent ni les boissons, ni les dépenses personnelles. Les honoraires médicaux ne sont pas compris.

La taxe de séjour est payable sur place. L'établissement thermal est ouvert du 6 février au 8 mars 2010 et du 19 avril au 30 octobre 2010.

Habilitation tourisme n° HA 063 98 00 14

Neris-les-Bains

Calme et sérénité

Ville d'Eaux et cité de charme voluptueuse, héritière des bonnes manières romaines, Néris-les-Bains attire autant pour son patrimoine d'exception et notamment ses nombreux vestiges archéologiques que pour sa douceur de vivre si particulière au creux d'un valon verdoyant.

Néris-les-Bains est située à 8 km de Montluçon

Accès par la route :
A 71 et N 144

En train, gare SNCF de Montluçon (8 km)

Par avion Aéroport de Montluçon Guéret à Lépaud (35km)



> Allier

Les séjours Thermhôtel à Nérès-les-Bains

Leaders dans le traitement global des maladies d'origine nerveuse et spécialistes du stress et du mal de dos, les Thermes de Nérès-les-Bains ont développé, à partir de leur savoir-faire et grâce à une eau thermale antalgique, sédative et relaxante, une gamme de Séjours Bien-Être. Une pause parmi nous vous permettra de préserver votre capital santé et de retrouver bien-être et sérénité.

> LA SEMAINE THERMHÔTEL

Un séjour qui s'adresse à toutes celles et à tous ceux qui ont toujours voulu goûter au thermalisme. Pendant une semaine, découvrez les bienfaits de l'eau thermale de Nérès-les-Bains.

- **Durée** : 6 jours de soins / 6 nuits
- **Accueil à l'hôtel** : le dimanche dans l'après-midi jusqu'au samedi suivant.
- **Le séjour comprend** : Votre hébergement en chambre avec douche ou bain et WC, en demi-pension
- **Votre programme de soins** aux thermes comprenant : 6 bains Hydro-Détente, 3 étuves Cervico-Lombaires, 1 modelage Détente-Tonic, l'accès à la piscine municipale.

> LE SÉJOUR ANTI-STRESS

Oubliez stress et tensions nerveuses en prenant le temps de vous ressourcer pour retrouver calme, sérénité, équilibre et joie de vivre.

- **Durée** : 6 jours de soins / 6 nuits
- **Accueil à l'hôtel** : le dimanche dans l'après-midi jusqu'au samedi suivant.
- **Le séjour comprend** : Votre hébergement en chambre avec douche ou bain et WC, en pension complète.
- **Votre programme de soins** : 6 bains Hydro-Détente, 6 modelages Détente-Tonic, l'accès à la piscine municipale.

> LE SÉJOUR SOIN DU DOS

Un séjour qui vous permet de prendre soin de votre corps, de soulager vos douleurs, tout en préservant détente et distraction. Vous aurez le choix entre sports, randonnées, excursions organisées, visites culturelles. Votre hôtelier Thermhôtel saura vous renseigner ou vous organiser des après-midi de détente.

- **Durée** : 6 jours de soins / 6 nuits
- **Accueil à l'hôtel** : le dimanche dans l'après-midi jusqu'au samedi suivant.
- **Le séjour comprend** : Votre hébergement en chambre avec douche ou bain et WC, en pension complète
- **Votre programme de soins aux thermes** comprenant : 6 Bains Hydro-Relax, 3 Étuves Cervico-Lombaires, 3 enveloppements de boue thermale, 6 Modelages Relax-Tonic, l'accès à la piscine municipale.



Vous avez la possibilité, en option, d'étoffer votre séjour avec des soins complémentaires (demandez à votre hôtelier). Aucun des forfaits ne donne droit à une prise en charge par la Sécurité Sociale.

Pour réserver votre séjour, téléphonez ou écrivez à votre hôtelier Thermhôtel.

Hôtel Mona Lisa ★★★



Nérès-les-Bains doit sa prospérité à la Belle Epoque et l'architecture de l'hôtel Mona Lisa*** reflète tout le confort et la plaisante atmosphère des Villes d'Eaux. Situé juste en face du Casino, l'hôtel est à deux pas

des Thermes. De style art déco, les chambres sont spacieuses et calmes. Agréable et apaisant, le cadre est propice à des activités de détente. Pour agrémenter votre séjour, nous nous tenons à

vosre entière disposition pour organiser un séjour multi-activités (quad, karting, golf, randonnée pédestre...) sur mesure... adapté à vos envies et à votre budget.



Réservation

La Réception
40 rue Boisrot-Desserviers
03310 Nérès-les-Bains

tél. : 04 70 08 79 80
fax : 04 70 08 79 81
resa-neris@monalisahotels.com
www.monalisahotels.com

Dates d'ouverture : toute l'année

Langues parlées : anglais - espagnol - **Nombre de chambres :** 59



Prix par personne (en €)	1 personne	1 accompagnant*
La Semaine Thermhôtel (6 jours / 6 nuits en demi-pension)	586	379

Prix par personne (en €)	1 personne	1 accompagnant*
Le Séjour Anti-Stress (6 jours / 6 nuits en pension complète)	849	638
Le Séjour Soins du Dos (6 jours / 6 nuits en pension complète)	849	638

* Accompagnant : personne occupant la même chambre et effectuant un séjour comprenant les soins à l'établissement thermal.

Tarif accompagnant sans soins : demander le tarif à l'hôtel.

Les tarifs n'incluent ni les boissons, ni les dépenses personnelles. La taxe de séjour est payable sur place.

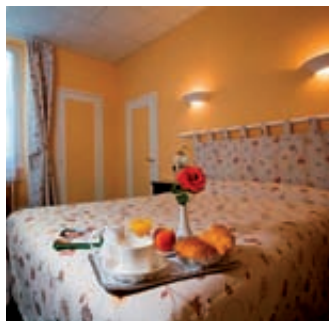
Possibilité de mixage des forfaits séjours : la première personne peut prendre un forfait et l'accompagnant un autre forfait.

L'établissement thermal est ouvert du 29 mars au 6 novembre 2010.

Hôtel Le Centre et Proxima**



A proximité des parcs, l'Hôtel fraîcheur de ses ombrages. Vous vous proposent un choix très "Le Centre et Proxima" ** vous apprécierez la qualité et la élaboré d'activités organisées à offre ses chambres confortables variété de sa restauration tradi- votre intention : culturelles, entourant jardin et terrasse où tionnelle. Attentifs à vos loisirs, sportives, touristiques. vous goûterez au calme et à la Monsieur et Madame Huguet



Réservation
<p>Bruno HUGUET 10 rue du Capitaine-Migat 03310 Nérès-les-Bains</p> <p>tél. : 04 70 03 10 74 fax : 04 70 03 15 37 PROXIMA.HOTEL@wanadoo.fr www.hotel-proxima.com</p>

Dates d'ouverture : du 28 mars au 10 octobre 2010

<p>Langues parlées : anglais - Nombre de chambres : 22</p>
<p>en chambre</p>

Prix par personne (en €)	Chambre double
<p>La Semaine Thermhôtel (6 jours / 6 nuits en demi-pension) tarif valable uniquement pour deux personnes occupant la même chambre</p>	463

Prix par personne (en €)	1 personne	1 accompagnant*
<p>Le Séjour Anti-Stress (6 jours / 6 nuits en pension complète)</p>	Basse saison	667
	Haute saison	692
<p>Le Séjour Soins du Dos (6 jours / 6 nuits en pension complète)</p>	Basse saison	667
	Haute saison	692

* Accompagnant : personne occupant la même chambre et effectuant un séjour comprenant les soins à l'établissement thermal.
 Tarif accompagnant sans soins : demander le tarif à l'hôtel.
 Les tarifs n'incluent ni les boissons, ni les dépenses personnelles. La taxe de séjour est payable sur place.
 Possibilité de mixage des forfaits séjours : la première personne peut prendre un forfait et l'accompagnant un autre forfait.
 Basse saison : du 28/3 au 9/5 et du 19/9 au 10/10 - Haute saison : du 9/5 au 19/9
 L'établissement thermal est ouvert du 29 mars au 6 novembre 2010.

Hôtel Léopold et Albert 1^{er} ★★

Le Léopold, en plein cœur du quartier thermal, établissement chaleureux et familial, à côté du Centre Thermal. Terrasse, parking, ascenseur, restaurant climatisé, prêt de VTT.

A quelques pas des parcs, du théâtre, du casino, des tennis et

de la piscine municipale. Golf 18 trous à 5 km, gare et centre-ville de Montluçon à 7 km. Vulcania à 90 km et Parc de Loisirs Le Pal à 70 km. Toute l'équipe vous réserve le meilleur

accueil. Vous pourrez découvrir une cuisine créative privilégiant

les produits régionaux.

Petit-déjeuner servi sous forme de buffet. N'hésitez pas à consulter notre site internet www.hotel-leopold.com - Accès Wifi gratuit.



Réservation

M. MILLET

7 place des Thermes
03310 Nérès-les-Bains

tél. : 04 70 03 10 21

fax : 04 70 03 58 08

hotel.leopold@wanadoo.fr

www.hotel-leopold.com

Dates d'ouverture : toute l'année

Langues parlées : anglais - espagnol - italien - **Nombre de chambres :** 30



Prix par personne (en €)	Chambre double
La Semaine Thermhôtel (6 jours / 6 nuits en demi-pension) tarif valable uniquement pour deux personnes occupant la même chambre	461

Prix par personne (en €)	1 personne	1 accompagnant*
Le Séjour Anti-Stress (6 jours / 6 nuits en pension complète)	718	523
Le Séjour Soins du Dos (6 jours / 6 nuits en pension complète)	718	523

* Accompagnant : personne occupant la même chambre et effectuant un séjour comprenant les soins à l'établissement thermal.

Tarif accompagnant sans soins : demander le tarif à l'hôtel.

Les tarifs n'incluent ni les boissons, ni les dépenses personnelles. La taxe de séjour est payable sur place.

Possibilité de mixage des forfaits séjours : la première personne peut prendre un forfait et l'accompagnant un autre forfait.

L'établissement thermal est ouvert du 29 mars au 6 novembre 2010.

Hôtel du Parc des Rivalles**



Ouvert sur la quiétude de son vaste parc, "l'Hôtel du Parc des Rivalles" vous assure : l'accueil et le confort d'une hôtellerie familiale et traditionnelle, le calme loin des rues passantes dans son parc privé, le repos et le sommeil dans un cadre agréable où vous pourrez dormir les fenêtres ouvertes. Grâce à sa situation privilégiée, sa table soignée, ses terrasses ensoleillées et l'ombrage vivifiant de ses arbres centenaires, "l'Hôtel du Parc des Rivalles" est un havre de repos pour votre séjour. "Un hôtel jardin" au cœur de la ville.



Réservation
M. et Mme DAUREYRE J.M. 7 rue Parmentier 03310 Nérès-les-Bains
tél. : 04 70 03 10 50 fax : 04 70 03 11 05 RIVALLES.HOTEL@wanadoo.fr http://perso.orange.fr/hotel-duparcdesrivalles

Dates d'ouverture : début avril au 2 octobre 2010

Langues parlées : anglais - **Nombre de chambres :** 22



Prix par personne (en €)	Chambre double
La Semaine Thermhôtel (6 jours / 6 nuits en demi-pension) tarif valable uniquement pour deux personnes occupant la même chambre	466

Prix par personne (en €)	1 personne	1 accompagnant*
Le Séjour Anti-Stress (6 jours / 6 nuits en pension complète)	726	522
Le Séjour Soins du Dos (6 jours / 6 nuits en pension complète)	726	522

* Accompagnant : personne occupant la même chambre et effectuant un séjour comprenant les soins à l'établissement thermal.
 Tarif accompagnant sans soins : demander le tarif à l'hôtel.
 Les tarifs n'incluent ni les boissons, ni les dépenses personnelles. La taxe de séjour est payable sur place.
 Possibilité de mixage des forfaits séjours : la première personne peut prendre un forfait et l'accompagnant un autre forfait.
 L'établissement thermal est ouvert du 29 mars au 6 novembre 2010.

Royat / Chamalières

Au pied des Volcans

Le puy de Dôme, ce bon vieux géant installé aux portes de l'immense jardin des volcans d'Auvergne, veille comme une mère sur la station. Royat / Chamalières ou le charme d'une grande station thermale à l'architecture prestigieuse et à proximité immédiate de Clermont-Ferrand, la capitale régionale et de Vulcania, le Parc Européen du Volcanisme.

Royat est située à la périphérie de Clermont-Fd

Accès par Avion
(Aéroport de Clermont-Fd / Aulnat)

Par chemin de fer (Gare de Clermont-Fd / Gare de Royat / Chamalières)

Par autoroutes : A71, A72, A75



> Puy-de-Dôme

Les séjours Thermhôtel à Royat / Chamalières

Sous une majestueuse coupole de bois, dans un décor volcanique, le centre thermoludique du Royatonic vous attend. Venez profiter à loisirs des piscines intérieures et extérieures, animées de jets de massage, cols de cygnes, cascades, saunas, hammams, ainsi que des bains à différentes températures (caldarium, tepidarium et frigidarium).

Dans le cadre des deux formules Thermhôtel proposées, vous aurez aussi accès à SanHoa, l'Institut de Bien-Être de Royatonic, où la sérénité est à l'honneur.



> Le Séjour Thermhôtel

Découvrez durant votre séjour le centre thermoludique et plusieurs soins de bien-être relaxants proposés à SanHoa.

- **Durée** : 2 jours de soins / 2 nuits
- **Le séjour comprend** : votre hébergement en chambre avec douche ou bain et WC, en demi-pension
 - un modelage californien (relaxant)
 - une réflexologie plantaire
 - un soin du visage sur mesure
 - l'accès libre au centre thermoludique du Royatonic sur les deux jours

> Le Séjour Relaxation autour du Monde

Découvrez la remise en forme à Royat / Chamalières au Royatonic et plusieurs rituels de bien-être proposés à SanHoa : une invitation au voyage et un doux plaisir. Proposé du lundi au vendredi uniquement.

- **Durée** : 5 jours de soins / 5 nuits
- **Le séjour comprend** : votre hébergement en chambre avec douche ou bain et WC, en demi-pension
 - un modelage Abyanga (détoxifiant)
 - un gommage réveil aux sels marins
 - un modelage californien (relaxant)
 - un modelage suédois (musculaire)
 - 2 séances d'aquagym
 - un soin du visage saisonnier
 - un modelage TUI NA AN MO (énergie positive)



Ces forfaits ne permettent pas une prise en charge par la Sécurité Sociale.

Pour réserver votre séjour, téléphonez ou écrivez à votre hôtelier Thermhôtel.

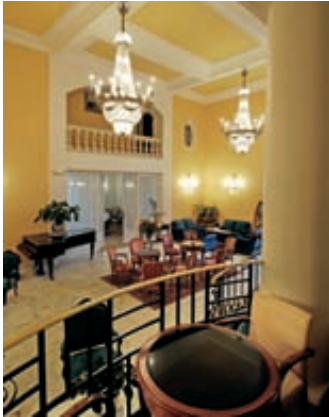
Hôtel Royal Saint-Mart***



Entouré de ses vastes jardins, au centre de la station, "l'Hôtel Royal Saint-Mart" vous offre une résidence privilégiée. Situé à 200 m de l'établissement thermal et du

centre Royatonic, face au Casino à 10 minutes du Puy-de-Dôme, 11 km de Vulcania et 3 km de Clermont-Ferrand, cet hôtel de charme vous séduira par son

confort. Au restaurant vous découvrirez une table raffinée et des menus diététiques.



Réservation

Madame CARROT-DULAC
6 avenue de la Gare
63130 Royat

tél. : 04 73 35 80 01
fax : 04 73 35 75 92
www.hotel-auvergne.com
contact@hotel-auvergne.com

Dates d'ouverture : 15 janvier au 15 décembre 2010

Langues parlées : anglais - **Nombre de chambres :** 55



Prix par personne (en €)	Chambre double*	Supplément single**	Tarif accompagnant***
Le Séjour Thermôtel (2j / 2n en demi-pension)	305	25	135
Le Séjour Relaxation autour du monde (5j / 5n en demi-pension)	732	54	312

Habilitation tourisme en cours

* Chambre double : prix du séjour pour une personne sur la base de 2 personnes occupant la même chambre.

** Supplément single : Supplément à ajouter au prix du forfait pour bénéficier d'une chambre individuelle.

*** Tarif Accompagnant : prix du séjour pour une personne n'effectuant pas de soins, sur la base de 2 personnes occupant la même chambre. Ces tarifs n'incluent pas les boissons, ni les dépenses personnelles. Les honoraires médicaux ne sont pas compris. La taxe de séjour est payable sur place.

Royatonic est ouvert toute l'année.

Hôtel Le Châtel ★★



Face au parc thermal, Le Châtel de confort personnalisé. Au bonheur des plus fins gourmets le restaurant, la belle cuisine des produits nobles et terroir, pleine de convivialité et la créativité du chef feront le



Réservation

Monsieur Daniel GROLIER
20 avenue de la Vallée
63130 Royat
tél. : 04 73 29 53 00
fax : 04 73 29 53 29
www.hotel-le-chatel.com
info@hotel-le-chatel.com

Dates d'ouverture : toute l'année (sauf les vendredis, samedis et dimanches du 1^{er} novembre 2009 à fin mars 2010 et fermeture annuelle de mi-décembre à mi-janvier).

Langues parlées : anglais - **Nombre de chambres :** 30



Prix par personne (en €)	Chambre double*	Supplément single**	Tarif accompagnant***
Le Séjour Thermôtel (2j / 2n en demi-pension)	266,50	46	96,50
Le Séjour Relaxation autour du monde (5j / 5n en demi-pension)	661,25	115	241,25

* Chambre double : prix du séjour pour une personne sur la base de 2 personnes occupant la même chambre.

** Supplément single : Supplément à ajouter au prix du forfait pour bénéficier d'une chambre individuelle.

*** Tarif Accompagnant : prix du séjour pour une personne n'effectuant pas de soins, sur la base de 2 personnes occupant la même chambre.

Ces tarifs n'incluent pas les boissons, ni les dépenses personnelles. La taxe de séjour est payable sur place.

Royatonic est ouvert toute l'année.

Habilitation tourisme n°HA 063 06 0004

Saint-Nectaire

Le Pays des 5 sens

Outre le plaisir du palais, Saint-Nectaire c'est aussi le plaisir des yeux. Grimpez sur le Mont Cornadore et dégustez les grands espaces. D'un seul regard, vous embrassez la Grande Vallée : une longue coulée verte qui dévale d'un des versants du massif du Sancy, offrant en toute simplicité un spectacle grandeur nature. Vous êtes ici au pays des volcans dans un village authentique, au patrimoine d'exception.

Saint-Nectaire est située à 35 km au sud de Clermont-Fd

Accès par avion (Aéroport de Clermont-Fd/ Aulnat)

Par chemin de fer via Clermont-Fd ou Issoire

Par autoroutes A75, A71, A72.



> Puy-de-Dôme

Les séjours Thermhôtel à Saint-Nectaire

C'est dans un cadre de nature préservée que Saint-Nectaire vous invite à venir vous détendre et vous reposer tout en découvrant un village pittoresque et authentique au cœur du Parc Naturel des Volcans d'Auvergne.



> Le Séjour Thermhôtel

Ce séjour vous permettra de vous détendre aux sources du bien-être et de bénéficier de trois modelages réalisés dans l'enceinte de l'hôtel.

- **Durée** : 3 jours / 2 nuits
- **Le séjour comprend** : votre hébergement en chambre double, la demi-pension hors boisson, 3 modelages : un modelage du dos, un modelage bien-être aux huiles essentielles et un modelage détoxifiant aux compresses d'herbes, l'accès illimité à l'espace détente de l'hôtel (bassin intérieur chauffé, jacuzzi, sauna, appareils de fitness).



> Le séjour Bien-être à l'hôtel

Le séjour idéal pour passer quelques jours de détente absolue en profitant des modelages et de la découverte du territoire.

- **Durée** : 4 jours / 3 nuits - Valable du 06/02 au 11/11/2010
- **Le séjour comprend** : votre hébergement en chambre double, la demi-pension hors boisson.
 - 2 modelages de 45 minutes, l'accès illimité à l'espace détente de l'hôtel (bassin intérieur chauffé, jacuzzi, sauna, appareils de fitness), la mise à disposition d'un peignoir pendant la durée du séjour,
 - La visite des Grottes du Cornadore et de la Maison du Fromage à Saint-Nectaire.



Pour réserver votre séjour, téléphonez ou écrivez à votre hôtelier Thermhôtel.

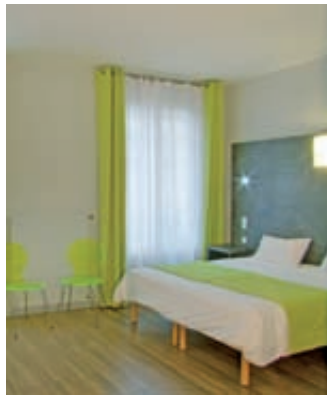
Hôtel des Bains Romains***



Au cœur du Parc Naturel des Volcans d'Auvergne, 71 chambres, toutes équipées de salle de bains ou douche, téléphone direct, wifi, téléviseur couleur,

chaînes internationales par satellite. Parc, terrasse, arboretum, piscine extérieure. Espace forme au sein de l'hôtel : piscine, jacuzzi, sauna, appareils

de fitness et salle de massages. Montgolfières, Parc Aventures et Casino à proximité.

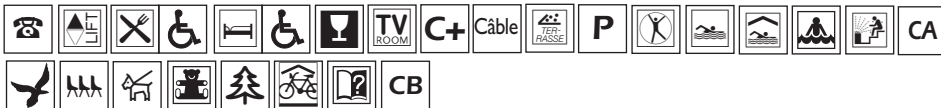


Réservation

La Réception
63710 Saint-Nectaire
tél. : 04 73 88 57 00
fax : 04 73 88 57 02

Dates d'ouverture : Toute l'année

Langues parlées : anglais - **Nombre de chambres :** 71



Prix par personne (en €)	Chambre double*	Supplément single**	Tarif accompagnant***
Le Séjour Thermhôtel (3 jours / 2 nuits en demi-pension)	326	50	171
Le Séjour "Bien-être à l'hôtel" (4 jours / 3 nuits en demi-pension)	355	75	265

Soins à programmer lors de la réservation.

* Chambre double : prix du séjour pour une personne sur la base de 2 personnes occupant la même chambre

** Supplément Single : supplément à ajouter au prix du forfait pour bénéficier d'une chambre individuelle

*** Accompagnant : Prix du séjour pour une personne n'effectuant pas de soins, sur la base de 2 personnes occupant la même chambre.

Ces tarifs n'incluent ni les boissons, ni les dépenses personnelles. La taxe de séjour est payable sur place.

Habilitation tourisme n° HA 063 96 00 24

Vals-les-Bains

Enfin prendre le temps

Située en Ardèche, aux portes du sud, Vals-les-Bains invite à la détente et au bien-être dans un cadre mêlant nature et patrimoine. Ville d'eaux au charme "Belle Epoque", la station vous propose ses thermes entièrement rénovés, sa source intermittente, son parc vivant au rythme des nombreuses festivités qui l'animent et son casino. Des joies du canyoning à la baignade, en passant par la randonnée, les parcours dans les arbres... les activités à pratiquer sont ici nombreuses et variées.

Vals-les-Bains est à 7 km d'Aubenas.

Accès par avion
(Aéroport de Lyon)

Par chemin de fer
(Gares TGV de Valence ou Montélimar)

Par autoroute A7
(sortie Loriol - Montélimar Sud)



Les séjours Thermhôtel à Vals-les-Bains

En Ardèche méridionale, au cœur du Parc Naturel Régional, Vals-les-Bains vous invite à la détente et au bien-être dans un cadre mêlant harmonieusement nature préservée et patrimoine.



> LA SEMAINE THERMHÔTEL

Les Thermes de Vals-les-Bains, entièrement restructurés en 2004, vous proposent un magnifique établissement pour une semaine "détente et bien-être".

- **Durée** : 6 jours / 6 nuits
- **Le séjour comprend** : votre hébergement en chambre avec douche ou bain et WC, en demi-pension
- votre programme de soins aux Thermes de Vals-les-Bains comprenant : 6 bains bouillonnants aux huiles essentielles, 6 douches au jet, 6 enveloppements de limon et 6 accès au Spa (piscine, jacuzzi et aquajets).

> LA PAUSE BIEN-ETRE

Ce séjour est une invitation au bien-être. Accordez-vous 2 jours pendant lesquels une équipe de professionnels saura vous prendre en main pour vous conduire au sommet de votre forme.

- **Durée** : 2 jours / 2 nuits
- **Le séjour comprend** : votre hébergement en chambre avec douche ou bain et WC, en

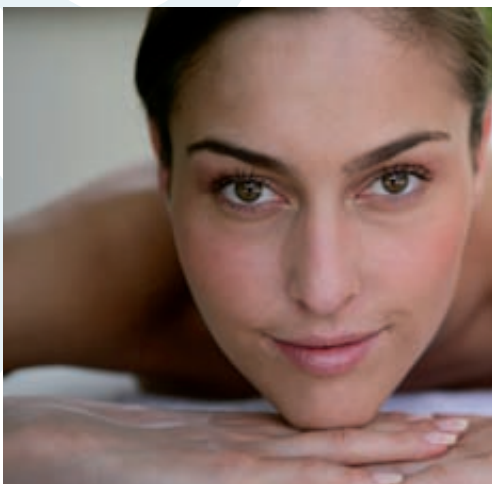
demi-pension

- votre programme de soins aux Thermes de Vals-les-Bains comprenant : 2 bains bouillonnants aux huiles essentielles, 2 douches au jet, 2 enveloppements de limon thermal et 2 accès au Spa (piscine, jacuzzi et aquajets).

> L'ESCAPADE DÉCOUVERTE

Ce séjour vous conviendra parfaitement si vous disposez de peu de temps pour vous accorder un moment de relaxation et de détente.

- **Durée** : 1 jour / 1 nuit
- **Le séjour comprend** : votre hébergement en chambre avec douche ou bain et WC, en demi-pension
- votre programme de soins aux Thermes de Vals-les-Bains comprenant : 1 bain bouillonnant aux huiles essentielles, 1 douche au jet, 1 enveloppement de limon thermal et 1 accès au Spa (piscine, jacuzzi et aquajets)



Ces forfaits ne permettent pas une prise en charge par la Sécurité Sociale.

Pour réserver votre séjour, téléphonez ou écrivez à votre hôtelier Thermhôtel.

Hôtel Helvie ★★★



Superbement située en bordure de parc et près du casino de la pétillante station thermale, la grande bâtisse des années 30 a fait peau neuve. La décoration, patiemment étudiée, le détail du confort dans les chambres élé-

gantes, signent un séjour de bien-être où l'on prend enfin du temps pour soi. Tandis que l'ombre des grands espaces arborés invite à la lecture ou à la méditation, la piscine tranquille rafraîchit les instants de farniente.

L'été, on visite la palette culinaire de la région en terrasse ou bien l'on se raisonne avec un menu diététique parfumé et savoureux. Ici l'excès comme la modération ont chacun leur charme propre.



Réservation

Judith GILIBERT
Avenue Claude Expilly
07600 VALS-LES-BAINS

tél. : 04 75 94 65 85
fax : 04 75 37 47 63
courriel@hotel-helvie.com
www.hotel-helvie.com

Dates d'ouverture : toute l'année

Langues parlées : anglais, allemand, néerlandais, espagnol, italien - nombre de chambres : 27



Prix par personne (en €)		Chambre double standard*	Tarif accompagnant**
La Semaine Thermhôtel (6j/6n en demi-pension)	Basse saison	891	270
	Haute saison	1011	270
La Pause "Bien-être" (2j/2n en demi-pension)	Basse saison	302	90
	Haute saison	342	90
L'Escapade Découverte (1j/1n en demi-pension)	Basse saison	154	45
	Haute saison	174	45

Habilitation tourisme en cours

Haute-saison : juillet et août - Basse-saison : autres mois.

* Chambre double standard : prix du séjour par personne pour une chambre double standard

** Tarif Accompagnant : prix du séjour pour une personne n'effectuant pas de soins, sur la base de 2 personnes occupant la même chambre

Ces tarifs n'incluent ni les boissons, ni les dépenses personnelles. Les honoraires médicaux ne sont pas compris. La taxe de séjour est payable sur place.

Les Thermes de Vals-les-Bains sont ouverts du 8 février au 31 décembre 2010.

Vichy

Source de tous les plaisirs

Cité culturelle et sportive à part entière, Vichy peut s'enorgueillir d'être la source intarissable de tous les plaisirs.

La station propose une multitude d'activités pour répondre à toutes les envies de loisirs et de détente dans le cadre verdoyant de ses 150 hectares de parcs, de jardins et d'espaces protégés.

Vichy est située à 55 km au nord de Clermont-Ferrand

Accès par Avion (Aéroport de Clermont-Ferrand / Aulnat)

Par chemin de fer (Gare de Vichy)

Par autoroute A71



Les séjours Thermhôtel à Vichy

C'est au cœur de Vichy que les Thermes des Dômes vous accueillent pour effectuer des séjours qui vous permettront de découvrir le thermalisme et profiter des soins d'aquathérapie afin de retrouver forme et bien-être.



> LE SÉJOUR THERMHÔTEL

Un programme à la fois relaxant et tonique, pour se ressourcer en quelques jours avec plaisir et sans contraintes.

- **Durée** : 2 jours / 2 nuits
- **Le séjour comprend** : Votre hébergement en chambre avec douche ou bain et WC, en demi-pension

- 6 soins sur 2 jours :

1 séance de mobilisation dynamique en piscine d'eau thermale, 1 bain avec douche en immersion, 1 douche à jets tonifiants, 1 modelage sous affusion, 1 enveloppement de boue thermale de Vichy, 1 douche générale à affusion + accès libre à l'espace détente (piscine d'eau thermale à 35°C, sauna, hammam, bain bouillonnant, espace de cardio-training, piscine extérieure du 15 mai au 15 octobre).

> LA SEMAINE THERMHÔTEL

Un programme contre la fatigue physique et

morale, pour faire le plein d'énergie et combattre stress et surmenage.

- **Durée** : 6 jours / 6 nuits
- **Le séjour comprend** : Votre hébergement en chambre avec douche ou bain et WC, en demi-pension

- 4 soins par jour soit **24 soins sur 6 jours** répartis ainsi :

6 séances de mobilisation dynamique en piscine d'eau thermale, 3 enveloppements de boue thermale de Vichy, 3 modelages sous affusion, 3 douches de Vichy à 4 mains, 3 douches à jets tonifiants, 3 bains avec douche en immersion, 3 cours de gymnastique au sol + libre accès à l'espace détente (piscine d'eau thermale à 35°C, sauna, hammam, bain bouillonnant, espace de cardio-training, piscine extérieure du 15 mai au 15 octobre)

Ces forfaits ne permettent pas une prise en charge par la Sécurité Sociale. Pour la Semaine Thermhôtel, une visite médicale ou certificat d'aptitude est nécessaire. Pour le Séjour Thermhôtel, signature d'une décharge sur place.

Pour réserver votre séjour, téléphonez ou écrivez à votre hôtelier Thermhôtel.



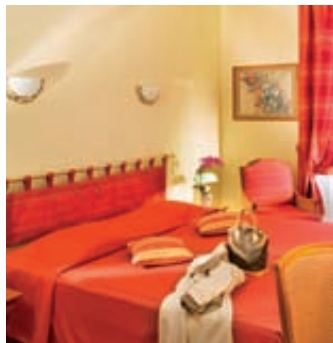
Hôtel Les Nations ★★★



Blotti entre le centre historique de Vichy et les magnifiques parcs qui bordent le lac d'Allier, l'Hôtel Les Nations*** a le charme de la "Belle Epoque". Afin que vous vous sentiez "comme chez vous", nous avons créé une atmo-

sphère des plus plaisantes. Nos chambres entièrement rénovées de façon personnalisée sont le reflet d'un espace bien pensé où l'amour de l'esthétique se traduit par le choix de tonalités délicates. Notre restaurant "Le Napoléon"

vous accueille dans une ravissante salle où l'harmonie des couleurs révèle une ambiance reposante, propice aux plaisirs de la table. Vous vivrez des moments qui ne ressemblent qu'à vos envies.



Réservation

Ghislaine Barnabe et
Françoise Vial
13 bd. de Russie - 03200 Vichy

tél. : 04 70 98 21 63
fax : 04 70 98 61 13

www.lesnations.com
contact_lesnations@lesnations.com

Dates d'ouverture : du 2 avril au 17 octobre 2010 inclus

Langues parlées : anglais - Nombre de chambres : 71



Prix par personne (en €)		Chambre double*	Supplément single**	Tarif accompagnant***
Le Séjour Thermhôtel (2)/2n en demi-pension, 2 jours de soins)	Basse saison	284	38	104
	Haute saison	298	34	118
La Semaine Thermhôtel (6)/6n en demi-pension, 6 jours de soins)	Basse saison	972	114	312
	Haute saison	1014	102	354

* Chambre double : prix du séjour pour une personne sur la base de 2 personnes occupant la même chambre.

** Supplément single : Supplément à ajouter au prix du forfait pour bénéficier d'une chambre individuelle.

*** Accompagnant : prix du séjour pour une personne n'effectuant pas de soins, sur la base de 2 personnes occupant la même chambre.

Ces tarifs n'incluent pas les boissons, ni les dépenses personnelles. Les honoraires médicaux ne sont pas compris.

La taxe de séjour est payable sur place. Basse saison : 02/04 au 30/04 et 01/10 au 17/10 inclus - Haute-saison : 01/05 au 30/09.

Les Thermes des Dômes sont ouverts du 6 février au 31 décembre 2010.

Habilitation tourisme n° HA 003 00 00 02

Hôtel Thermalia***



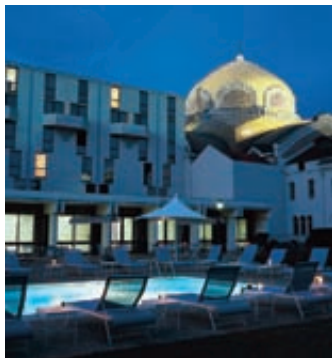
Au coeur de la station thermale et au milieu des espaces verts, l'Hôtel Thermalia Vichy répond parfaitement par la qualité de ses infrastructures et services offerts, aux exigences de ceux

qui aiment profiter du confort d'un hôtel en toute liberté.

128 chambres dont 5 pour handicapés : spacieuses, climatisées et insonorisées. Salles de bains avec WC séparés. Mini-bar,

radio, téléphone direct, TV avec Canal+ et chaînes satellite et TNT.

Directement relié aux Thermes des Dômes.



Réservation

La Réception
1 avenue Thermale
03200 VICHY

tél. : 04 70 97 39 59

fax : 04 70 30 82 99

e-mail : info@

compagniedevichy.com

internet :

www.destinationvichy.com

Dates d'ouverture : toute l'année

Langues parlées : anglais - **Nombre de chambres :** 128



Prix par personne (en €)		Chambre double*	Supplément single**	Tarif accompagnant***
Le Séjour Thermhôtel (2j/2n en demi-pension, 2 jours de soins)	Basse saison	338	76	158
	Haute saison	348	86	168
La Semaine Thermhôtel (6j/6n en demi-pension, 6 jours de soins)	Basse saison	900	228	240
	Haute saison	930	258	270

* Chambre double : prix du séjour pour une personne sur la base de 2 personnes occupant la même chambre.

** Supplément single : Supplément à ajouter au prix du forfait pour bénéficier d'une chambre individuelle.

*** Accompagnant : prix du séjour pour une personne n'effectuant pas de soins, sur la base de 2 personnes occupant la même chambre.

Ces tarifs n'incluent pas les boissons, ni les dépenses personnelles. Les honoraires médicaux ne sont pas compris.

La taxe de séjour est payable sur place. Haute-saison : 13/06 au 28/08. Basse saison : autres périodes.

Les Thermes des Dômes sont ouverts du 6 février au 31 décembre 2010.

Habilitation tourisme n°HA 003 97 0002

Hôtel de la Plage★★



Au cœur de Vichy, près des Parcs Napoléon et du Lac d'Allier, étape idéale pour des séjours professionnels et de loisirs. Proche du centre de remise en forme, nous vous

proposons des séjours détente adaptés à chacun de vos besoins, en forfaits ou à la carte, avec de la balnéothérapie, du golf, de la diététique ou de la gastro-nomie.

Wifi gratuit. Snack 24h/24 avec boissons.

Venez découvrir Vichy, ville du bien-être pour une escapade au fil de l'eau à l'INTER-HÔTEL de La Plage.



Réservation

La Réception

11-13 av. Pierre Coulon
03200 Vichy

tél. : 04 70 98 18 48

fax : 04 70 97 72 63

www.vichyevasion.com
hotel-de-la-plage5@wanadoo.fr

Dates d'ouverture : toute l'année

Langues parlées : anglais - **Nombre de chambres :** 43



Prix par personne (en €)	Chambre double*	Supplément single**	Tarif accompagnant***
Le Séjour Thermhôtel (2j/2n en demi-pension, 2 jours de soins)	280	40	100
La Semaine Thermhôtel (6j/6n en demi-pension, 6 jours de soins)	960	120	300

* Chambre double : prix du séjour pour une personne sur la base de 2 personnes occupant la même chambre

** Supplément single : Supplément à ajouter au prix du forfait pour bénéficier d'une chambre individuelle.

*** Accompagnant : prix du séjour pour une personne n'effectuant pas de soins, sur la base de 2 personnes occupant la même chambre.

Ces tarifs n'incluent pas les boissons, ni les dépenses personnelles. Les honoraires médicaux ne sont pas compris.

La taxe de séjour est payable sur place.

Les Thermes des Dômes sont ouverts du 6 février au 31 décembre 2010.

Habilitation tourisme n°HA 003 06 00 01



- Eggnols-les-Bains
- Bourbon-Lancy
- Bourbon-l'Archambault
- La Bourboule
- La Chaldette
- Châteauneuf-les-Bains
- Châtel-Guyon
- Chaudes-Aigues
- Evaux-les-Bains
- Le Mont-Dore
- Montrond-les-Bains
- Néris-les-Bains
- Meyras / Neyrac-les-Bains
- Royat / Chamalières
- Saint-Honoré-les-Bains
- Saint-Laurent-les-Bains
- Saint-Nectaire
- Vals-les-Bains
- Vichy

Les étapes du bien-être

**ROUTE
DES VILLES
D'EAUX**
MASSIF CENTRAL

Découvrez nos séjours de remise en forme
www.villesdeaux.com

*8 avenue Anatole France - 63130 Royat
04 73 34 72 80*

Pictogrammes

- | | | | |
|--|---|---|---------------------------------|
|  | Téléphone direct dans les chambres |  | Cartes bancaires VISA acceptées |
|  | Télévision dans les chambres |  | Terrasse |
|  | Canal + dans les chambres |  | Piscine couverte |
|  | Câble - Satellite dans les chambres |  | Piscine découverte |
|  | Restaurant équipé handicapés |  | Sauna ou hammam |
|  | Chambres équipées handicapés |  | Jacuzzi |
|  | Garage fermé |  | Jeux pour enfants |
|  | Parking privé |  | Jardin privé ou parc |
|  | Chiens acceptés |  | Local à vélos |
|  | <small>Climatisé</small> Restaurant climatisé |  | Wifi |
|  | Ascenseur |  | Bibliothèque |
|  | Bar |  | Salle de réunion |
|  | Chèques Vacances Acceptés |  | Salle de gym |
|  | Cartes American Express acceptées | | |

PASSEPORT AVANTAGE THERMHÔTEL 2010



Activités	Tarif Normal Adulte	Tarif Privilège Adulte	Cachet ou signature du prestataire
<ul style="list-style-type: none"> ▪ 1 visite du musée des Arts d'Afrique et d'Asie (Vichy) ou découvrir d'autres cultures. Arts décoratifs, ethnographie, religions, musique, photographie. tél. : 04 70 97 76 40 	5 €	2 €	
<ul style="list-style-type: none"> ▪ 1 montée en téléphérique au puy de Sancy (Le Mont-Dore), point culminant du Massif central. (1 886m) tél. : 04 73 65 02 73 	Aller et retour 7,50 € Aller ou retour 5,80 €	Aller et retour 6,35 € Aller ou retour 5,15 €	
<ul style="list-style-type: none"> ▪ 2 visites animées "La Maison de la Toinette et La Grange de Julien" (Murat-le-Quaire - près de La Bourboule et du Mont-Dore), 2 récits touchants et attachants pour petits et grands ! Toinette, la mémoire collective du village. Julien, le carnet de son retour au pays d'aujourd'hui. tél. : 04 73 81 12 28 	8,10 €	6,60 €	
<ul style="list-style-type: none"> ▪ 1 visite de la Maison Champanhet (Vals-les-Bains) espace muséographique au carrefour des traditions et des savoir-faire, qui vous invite à un étonnant voyage culturel et patrimonial. tél. : 04 75 37 81 60 	1,50 €	1 €	



PASSEPORT AVANTAGE THERMHÔTEL 2010

Activités	Tarif Normal Adulte	Tarif Privilège Adulte	Cachet ou signature du prestataire
▪ 1 visite de la Maison du Fromage (Saint-Nectaire) Exposition générique sur le fromage et les produits laitiers. Visite de la cave d'affinage. Documentaire multimédia et dégustation. tél. : 04 73 88 57 96	5,50 €	3,90 €	
▪ 1 visite de Wolframines (Echassières - Allier), dédié à la découverte du monde minéral au cœur de l'exceptionnel gisement de la Bosse. Espaces d'expositions, sentiers découvertes, animations, spectacle audiovisuel, vous ne resterez plus de marbre devant les pierres ! tél. : 04 70 90 44 99	3,80 €	2,30 €	
▪ 1 visite de la Maison du Patrimoine , (Nérilles-Bains), aménagée dans une noble bâtisse du 15 ^e siècle et qui retrace le passé gaulois et gallo-romain de la station grâce à des sculptures, inscriptions, poteries et objets funéraires. tél. : 04 70 03 42 11	3,20 €	1,60 €	
▪ 1 visite guidée de la forteresse médiévale des Ducs de Bourbon-l'Archambault. Visite intérieure avec un guide costumé. (1h30) tél. : 04 70 67 02 30	7 €	6 €	

Merci de contacter les différents sites pour s'assurer de leur ouverture.
N'oubliez pas ce passeport pour votre séjour ou week-end. Il vous sera indispensable pour bénéficier des tarifs privilèges, tout comme le cachet de votre hôtel.

Cachet de l'hôtel :

Conditions générales de vente

ARTICLE 1 : PRESTATIONS

Nous avons établi des prix spécifiques à votre intention avec des tarifs forfaitaires correspondants qui n'ont de valeur que globale. Ils n'incluent ni les boissons ni les dépenses personnelles. La taxe de séjour est payable sur place. Le coût des honoraires médicaux n'est pas compris. Il est réglable directement sur place auprès du médecin thermal. Il n'est pas remboursé par la Sécurité Sociale.

ARTICLE 2 : MODIFICATION DES PRIX

Les tarifs publiés sont établis suivant les prix en vigueur au moment de l'élaboration de la brochure. Aucune augmentation ne peut intervenir moins d'un mois avant le début du séjour. Si le prix du forfait augmente de 10 % ou plus, vous pouvez annuler sans frais votre inscription.

ARTICLE 3 : RÉSERVATION

Pour que votre réservation soit effective, vous devez effectuer un versement d'un montant de 30 % du prix total du séjour. Le solde devra être versé 10 jours avant le début du séjour. Pour les inscriptions tardives (moins de 10 jours), la totalité du règlement sera demandée à l'arrivée.

ARTICLE 4 : ANNULATION

Toute annulation émanant du client peut entraîner, selon le cas, le versement de frais variables selon les modalités suivantes :

- plus de 30 jours avant le séjour : 15,24 euros par personne pour frais de dossier,
- de 30 à 10 jours avant le séjour : 30 % du montant du séjour,
- de 10 à 2 jours avant le séjour : 70 % du montant du séjour,
- moins de 2 jours avant le séjour : 90 % du montant du séjour.

ARTICLE 5 : DURÉE DU SÉJOUR ET MODIFICATION

- Le prix de nos séjours est calculé pour un nombre de nuits minimum, mentionné dans la brochure. Si vous annulez une ou plusieurs nuits après le début de votre séjour, vous ne pouvez pas bénéficier des prix d'une formule de durée inférieure à celle prévue dans votre séjour initial. En cas d'interruption du séjour, il ne sera procédé à aucun remboursement.
- Le prix des séjours chevauchant sur deux périodes tarifaires est calculé au prorata de chaque période.
- Les prestations étant formulées sous forme de forfaits, celles non consommées ne peuvent prétendre à remboursement.
- L'organisateur s'autorise à apporter toute modification aux programmes donnés sous réserve d'un délai d'un mois ou sans préavis en cas de force majeure.

Dans le cas où le séjour serait modifié sur des éléments essentiels avant son commencement, le client peut, dans un délai de 7 jours après en avoir été averti, soit mettre fin à sa réservation, soit accepter de participer au séjour modifié.

Lorsque le séjour est modifié sur des éléments essentiels après son commencement, le client peut, à son retour, demander le remboursement des prestations non exécutées et non remplacées.

ARTICLE 6 : RESPONSABILITÉ

Chaque hôtelier membre de la chaîne Thermhôtel est titulaire de sa propre habilitation tourisme et, de ce fait, est l'unique interlocuteur du client lui achetant un séjour. Il répond devant lui des obligations découlant des présentes conditions de vente.

Conception - Réalisation : SETT Communication - **Iconographie :** Banque images Sett Communication - J. Damase - Vulcania - Caledon, S. Pawlak - J. Mondière - Corbis © pour la 1 de couverture et les pages 2, 3, 5, 8, 10, 17, 23, 29, 30, 34, 35, 55, 60 - PhoVoir pour la 1 de couverture et les pages 2, 4, 16, 26, 45, 48, 51, 56, 57 - C. Bielsa pour l'Hôtel des Nations - **Impression :** Caractère.
Cette brochure n'est pas un document contractuel. Elle est remise à titre d'information aux personnes intéressées.



Thermhôtel
8 avenue Anatole France
63130 Royat
tél. : 04 73 34 72 80
fax : 04 73 35 74 02
e-mail : s.huin@borvo.com
site internet :
www.thermhôtel.com

